



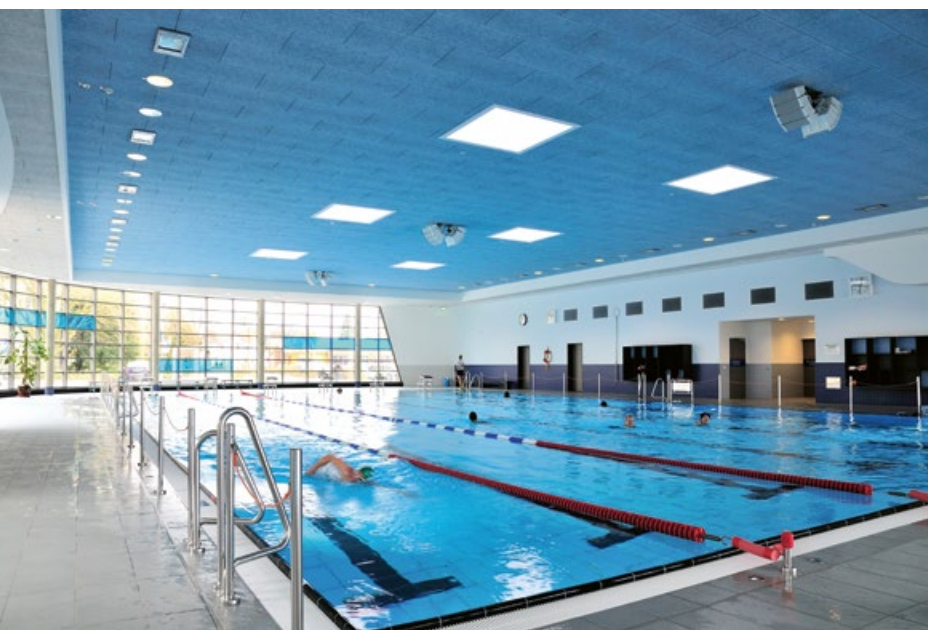
dämmen
gestalten
schützen

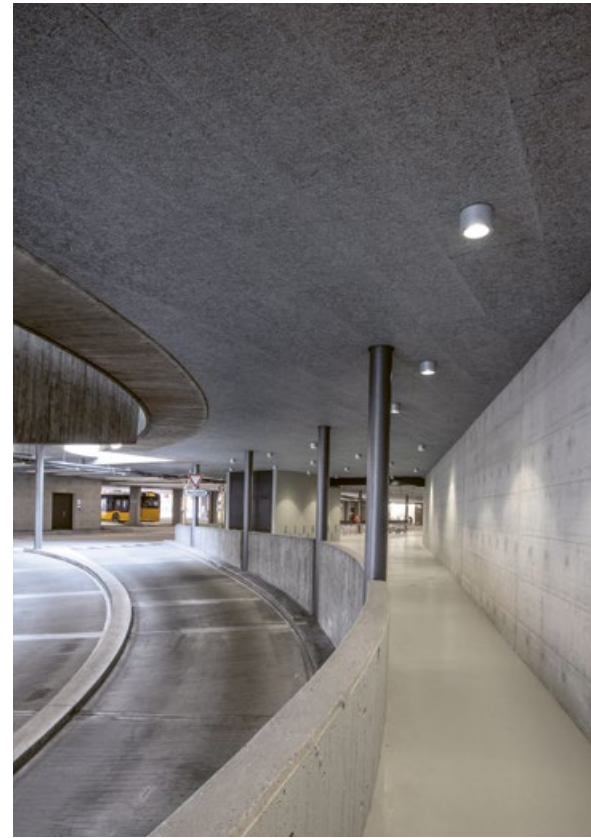
dīētrīch

Lieferprogramm **UNIAKUSTIK**

gültig ab 1. Juni 2023

Unsere Akustikplatten werden aus natürlichen Materialien hergestellt, verbinden beste Akustik mit Ästhetik und sorgen so für ein gesundes Raumklima.





Denken Sie neu, aber setzen Sie auf Bewährtes

Dietrich wird seit 1947 in dritter Generation als Familienunternehmen geführt und zeichnet sich seit jeher durch Qualitätsbewusstsein, Innovationsgeist und Zuverlässigkeit aus. Mit einem motivierten und kompetenten Team, einer modernen und flexiblen Produktionslinie sowie der Fokussierung auf die Kundenbedürfnisse sind wir auch in Zukunft ein verlässlicher und kompetenter Partner.



UNIAKUSTIK by Troldekt

Im Bereich Akustik arbeiten wir erfolgreich mit Troldekt zusammen. Ihre Produkte vertreiben wir exklusiv in der Schweiz – je nach Kundenwunsch durch uns modifiziert.

Wir sind gerne für Sie da:

Telefon +41 33 655 60 60

info@dietrich-isol.ch

www.dietrich-isol.ch

Unser Team



@dietrichisol



Inhalt

Zertifizierte Nachhaltigkeit und Wohngesundheit 6

UNIAKUSTIK Akustikplatten 7

UNIAKUSTIK Standard by Trolldtekt®	
UNIAKUSTIK extremefine	8
UNIAKUSTIK superfine	9
UNIAKUSTIK fine	10
UNIAKUSTIK large	11

UNIAKUSTIK Mehrschicht	
UNIAKUSTIK SW superfine	14
UNIAKUSTIK SW fine	15

Recycling-Lösung für Baustellenabschnitte	16
---	----

UNIAKUSTIK Design 17

UNIAKUSTIK Design by Trolldtekt®	
UNIAKUSTIK Line	18
UNIAKUSTIK Line Design	19
UNIAKUSTIK Tilt Line	20
UNIAKUSTIK Curves	21
UNIAKUSTIK Dots	22
UNIAKUSTIK Rhombe	23
UNIAKUSTIK Rhombe Mini	26
UNIAKUSTIK Tiles	27
UNIAKUSTIK Puzzle	28
UNIAKUSTIK V-Line 1way	29
UNIAKUSTIK V-Line 2way	30

UNIAKUSTIK Baffeln 31

UNIAKUSTIK Baffeln by Trolldtekt®	33
--	----

Befestigungen und Zuschläge 35

Befestigungen	
Schraube Struktur für Holz und CD-Profile	36
Betonschraube DDS-Z	37
Betonschraube Struktur DDS	39
Revisionsklappe	40

Zuschläge	42
------------------	----

Produkt- und Verarbeitungshinweise	44
---	----

Allgemeine Geschäftsbedingungen 46



Für die UNITEX/UNICEM Dämmplatten gibt es ein eigenes Lieferprogramm. Mehr unter www.dietrich-isol.ch/downloads

Zertifizierte Nachhaltigkeit und Wohngesundheit

Die UNIAKUSTIK Produkte überzeugen nicht nur qualitativ, sondern auch punkto Ästhetik und Nachhaltigkeit. Sie bestehen ausschliesslich aus natürlichen Rohstoffen und werden umweltschonend hergestellt. Unser innovatives Baustellenabschnitte-Recycling sorgt darüber hinaus für eine maximale Wiederverwertung der Rohstoffe.

Die Zertifikate und Gütesiegel garantieren hohe ökologische Standards - von der Herkunft des Holzes bis zum fertigen Produkt.

Unsere Labels und Zertifikate:

MINERGIE-Zertifizierung

Wir unterstützen Sie bei der Umsetzung Ihrer Bauprojekte nach dem Minergie-ECO Standard mit unseren von eco-bau zertifizierten Produkten.



MINERGIE

Qualitätsmanagement

Das Zertifikat ISO 9001 garantiert ein durchgängiges Qualitätsmanagement für sämtliche Prozesse, von der Beschaffung der Rohstoffe, über die Herstellung der Produkte bis hin zu deren Lieferung auf die Baustelle.



Innenraumklima

Für UNIAKUSTIK by Trolldtek® Produkte.



AllergyUK
ALLERGY FRIENDLY PRODUCT

Umweltprodukt-Deklaration

Für UNIAKUSTIK by Trolldtek® Produkte.



epddanmark

Nachhaltiges Bauen

UNIAKUSTIK by Trolldtek® Produkte unterstützen Sie im nachhaltigen Bauen und tragen positiv zu den Zertifizierungen bei.



BREEAM®

Nachhaltigkeit



UNIAKUSTIK Akustikplatten

UNIAKUSTIK Standard by Troldekt®	8-11
UNIAKUSTIK Mehrschicht	14-15
Recycling Baustellenabschnitte	16

Die natürliche Lösung für beste Akustik

Die UNIAKUSTIK Akustikplatten sind schadstofffreie Naturprodukte mit guten schallabsorbierenden Eigenschaften. Die Holzwolle sorgt darüber hinaus auch für eine optimale Feuchtigkeitsregulation und ein besonders angenehmes Raumklima. Weitere Gründe für die grosse Beliebtheit sind die verschiedenen Formate, Farben, Strukturen, Kantengestaltungen und Montagearten, die vielfältige gestalterische Möglichkeiten bieten.

Typische Anwendungsbereiche von UNIAKUSTIK Akustikplatten:

- Schallabsorbierende Bekleidungen
- Decken und Wände in Neubauten und Sanierungen
- In Bürogebäuden, Einkaufszentren, Gewerbe- oder Industriehallen, Schul- und Sportstätten sowie Restaurants u. a.



UNIAKUSTIK extremefine

by Troldekt®



Akustikplatte aus Weisszement gebundener, extrem feiner Holzwole 0.5 mm.
WW-EN 13168-L2-W1-T1-S2-P2-CS(10)200-CI3

Technische Werte

Kennwerte			Produkt	Wert	Norm	Zertifikat
Wärmeleitfähigkeit	λ	W/m × K	Holzwole	0.081	EN 13168	
Dampfdiffusionswiderstand	μ		Holzwole	2-5		
Brandverhaltensgruppe			UNIAKUSTIK extremefine	RF1	VKF	
Brandverhalten		BKZ	Holzwole	6q.3	VKF	18171/-72

Sortiment

Art. Nr.	Typ	Dicke mm	Format mm	Nutzmass mm	R-Wert m ² K/W	U-Wert W/m ² K	Gewicht ~kg/Platte	Palette Stück	Palette m ²
731 025 2	25/1	25	1200 × 600		0.309	2.088	8.42	80	57.60
731 025 4	25/1	25	600 × 600		0.309	2.088	4.21	160	57.60
731 025 8	25/1	25	2400 × 600		0.309	2.088	16.85	80	115.20
731 035 2	35/1	35	1200 × 600		0.432	1.661	11.17	56	40.32
731 035 8	35/1	35	2400 × 600		0.432	1.661	22.33	56	80.64
731 035 9	35/1	35	600 × 600		0.432	1.661	5.58	112	40.32

Weitere Formate: In der Dicke 25 mm auf Anfrage 1250 × 625 und 625 × 625 mm.
Spezielle Formate auf Anfrage. Für dieses Produkt sind keine anderen Dicken oder Spezialausführungen möglich.

Kantenbearbeitung

Montage direkt auf Untergrund sowie Unterkonstruktion aus Holz oder Metall

Standard



AK-99
Stumpf allseitig (K0)

Empfehlung

Um sichtbare Niveauunterschiede zwischen den Platten zu minimieren, empfehlen wir Ihnen folgende Kantenbearbeitung: AK-01



AK-01
Fase allseitig (K5)

Optionen

Für Platten ≥ 35 mm



VK-09
Nute längs +
Fase allseitig (K5-N)



VK-10
Nute und Falz längs +
Fase allseitig (K5-FN)

Oberflächen

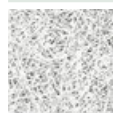
Standard



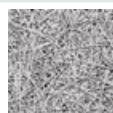
Weisszement gebundene extremfeine Holzwole
Art. Nr.
731 XXX X

Anstriche

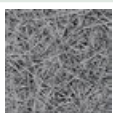
Optionen



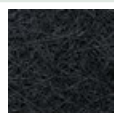
Anstrich
1x weiss (101)
gespritzt



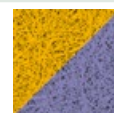
Anstrich
1x hellgrau (202)
gespritzt



Anstrich
1x dunkelgrau (208)
gespritzt



Anstrich
1x schwarz (207)
gespritzt



Anstrich
RAL/NCS gespritzt
gemäss Preisgruppe
PG1-4



Kanten allseitig
gespritzt



UNIAKUSTIK superfine

by Troldekt®



Akustikplatte aus Weiss- oder Grauzement gebundener, superfine Holzwolle 1.0 mm.
WW-EN 13168-L2-W1-T1-S2-P2-CS(10)200-CI3

Technische Werte

Kennwerte			Produkt	Wert	Norm	Zertifikat
Wärmeleitfähigkeit	λ	W/m × K	Holzwolle	0.081	EN 13168	
Dampfdiffusionswiderstand	μ		Holzwolle	2-5		
Brandverhaltensgruppe			UNIAKUSTIK superfine	RF1	VKF	
Brandverhalten		BKZ	Holzwolle	6q.3	VKF	18171/-72





Sortiment

Art. Nr.*	Typ	Dicke mm	Format mm	Nutzmass mm	R-Wert m ² K/W	U-Wert W/m ² K	Gewicht ~kg/Platte	Palette Stück	Palette m ²
XXX 025 1	25/1	25	2000 × 600		0.309	2.088	13.68	80	96.00
XXX 025 2	25/1	25	1200 × 600		0.309	2.088	8.21	80	57.60
XXX 025 4	25/1	25	600 × 600		0.309	2.088	4.10	160	57.60
XXX 025 8	25/1	25	2400 × 600		0.309	2.088	16.42	80	115.20
XXX 035 1	35/1	35	2000 × 600		0.432	1.661	18.23	56	67.20
XXX 035 2	35/1	35	1200 × 600		0.432	1.661	10.94	56	40.32
XXX 035 4	35/1	35	600 × 600		0.432	1.661	5.47	112	40.32
XXX 035 8	35/1	35	2400 × 600		0.432	1.661	21.87	56	80.64



* Oberfläche Weisszement: 771 XXX X
Oberfläche Grauzement: 772 XXX X

Weitere Formate: In der Dicke 25 mm zudem 1250 × 625 und 625 × 625 mm.
Spezielle Formate auf Anfrage. Für dieses Produkt sind keine anderen Dicken oder Spezialausführungen möglich.

Kantenbearbeitung

Montage direkt auf Untergrund sowie Unterkonstruktion aus Holz oder Metall		Optionen
Standard	Empfehlung	
 AK-99 Stumpf allseitig (K0)	 Um sichtbare Niveauunterschiede zwischen den Platten zu minimieren, empfehlen wir Ihnen folgende Kantenbearbeitung: AK-01 AK-01 Fase allseitig (K5)	Für Platten ≥ 35 mm  VK-09 Nute längs + Fase allseitig (K5-N)  VK-10 Nute und Falz längs + Fase allseitig (K5-FN)

Oberflächen

Standard	
 Weisszement gebundene superfine Holzwolle Art.Nr. 771 XXX X	 Grauzement gebundene superfine Holzwolle Art.Nr. 772 XXX X

Anstriche

Optionen					
 Anstrich 1x weiss (101) gespritzt	 Anstrich 1x hellgrau (202) gespritzt	 Anstrich 1x dunkelgrau (208) gespritzt	 Anstrich 1x schwarz (207) gespritzt	 Anstrich RAL/NCs gespritzt gemäss Preisgruppe PG1-4	 Kanten allseitig gespritzt



UNI AKUSTIK fine

by Troldekt®



Akustikplatte aus Weiss- oder Grauzement gebundener, feiner Holzwolle 1.5 mm.

WW-EN 13168-L2-W1-T1-S2-P2-CS(10)200-CI3

Technische Werte

Kennwerte			Produkt	Wert	Norm	Zertifikat
Wärmeleitfähigkeit	λ	W/m × K	Holzwolle	0.081	EN 13168	
Dampfdiffusionswiderstand	μ		Holzwolle	2-5		
Brandverhaltensgruppe			UNI AKUSTIK fine	RF1	VKF	
Brandverhalten		BKZ	Holzwolle	6q.3	VKF	18171/-72

Sortiment





Art. Nr.*	Typ	Dicke mm	Format mm	Nutzmass mm	R-Wert m ² K/W	U-Wert W/m ² K	Gewicht ~kg/Platte	Palette Stück	Palette m ²
XXX 025 1	25/1	25	2000 × 600		0.309	2.088	12.72	80	96.00
XXX 025 2	25/1	25	1200 × 600		0.309	2.088	7.63	80	57.60
XXX 025 4	25/1	25	600 × 600		0.309	2.088	3.82	160	57.60
XXX 025 8	25/1	25	2400 × 600		0.309	2.088	15.26	80	115.20
XXX 035 1	35/1	35	2000 × 600		0.432	1.661	16.68	56	67.20
XXX 035 2	35/1	35	1200 × 600		0.432	1.661	10.01	56	40.32
XXX 035 4	35/1	35	600 × 600		0.432	1.661	5.00	112	40.32
XXX 035 8	35/1	35	2400 × 600		0.432	1.661	20.02	56	80.64

* Oberfläche Weisszement: 722 XXX X
 Oberfläche Grauzement: 712 XXX X


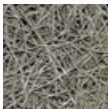
Spezielle Formate auf Anfrage. Für dieses Produkt sind keine anderen Dicken oder Spezialausführungen möglich.

Kantenbearbeitung

Montage direkt auf Untergrund sowie Unterkonstruktion aus Holz oder Metall

Standard	Empfehlung	Optionen
 AK-99 Stumpf allseitig (K0)	 Um sichtbare Niveauunterschiede zwischen den Platten zu minimieren, empfehlen wir Ihnen folgende Kantenbearbeitung: AK-01 AK-01 Fase allseitig (K5)	Für Platten ≥ 35 mm  VK-09 Nute längs + Fase allseitig (K5-N)  VK-10 Nute und Falz längs + Fase allseitig (K5-FN)

Oberflächen

Standard	
 Weisszement gebundene feine Holzwolle Art. Nr. 722 XXX X	 Grauzement gebundene feine Holzwolle Art. Nr. 712 XXX X

Anstriche

Optionen					
 Anstrich 1x weiss (101) gespritzt	 Anstrich 1x hellgrau (202) gespritzt	 Anstrich 1x dunkelgrau (208) gespritzt	 Anstrich 1x schwarz (207) gespritzt	 Anstrich RAL/NCS gespritzt gemäss Preisgruppe PG1-4	 Kanten allseitig gespritzt



UNI AKUSTIK large

by Troldekt®



Akustikplatte aus Weiss- oder Grauzement gebundener, breiter Holzwolle 3.0 mm.
WW-EN 13168-L2-W1-T1-S2-P2-CS(10)200-CI3

Technische Werte

Kennwerte			Produkt	Wert	Norm	Zertifikat
Wärmeleitfähigkeit	λ	W/m × K	Holzwolle	0.081	EN 13168	
Dampfdiffusionswiderstand	μ		Holzwolle	2-5		
Brandverhaltensgruppe			UNI AKUSTIK large	RF1	VKF	
Brandverhalten		BKZ	Holzwolle	6q.3	VKF	18171/-72

Sortiment

Art. Nr.*	Typ	Dicke mm	Format mm	Nutzmass mm	R-Wert m ² K/W	U-Wert W/m ² K	Gewicht ~kg/Platte	Palette Stück	Palette m ²
XXX 025 2	25/1	25	1200 × 600		0.309	2.088	7.49	80	57.60
XXX 025 4	25/1	25	600 × 600		0.309	2.088	3.74	160	57.60
XXX 025 8	25/1	25	2400 × 600		0.309	2.088	14.98	80	115.20

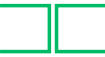

* Oberfläche Weisszement: 781 XXX X
Oberfläche Grauzement: 782 XXX X

Weitere Formate: 2000 × 600 und 1000 × 600 mm.



Spezielle Formate auf Anfrage. Für dieses Produkt sind keine anderen Dicken oder Spezialausführungen möglich.

Kantenbearbeitung

Montage direkt auf Untergrund sowie Unterkonstruktion aus Holz oder Metall

Standard	Empfehlung
 AK-99 Stumpf allseitig (K0)	 Um sichtbare Niveauunterschiede zwischen den Platten zu minimieren, empfehlen wir Ihnen folgende Kantenbearbeitung: AK-01 AK-01 Fase allseitig (K11)

Oberflächen

Standard	
 Weisszement gebundene breite Holzwolle Art. Nr. 781 XXX X	 Grauzement gebundene breite Holzwolle Art. Nr. 782 XXX X

Anstriche

Optionen					
 Anstrich 1x weiss (101) gespritzt	 Anstrich 1x hellgrau (202) gespritzt	 Anstrich 1x dunkelgrau (208) gespritzt	 Anstrich 1x schwarz (207) gespritzt	 Anstrich RAL/NCS gespritzt gemäss Preisgruppe PG1-4	 Kanten allseitig gespritzt

Dienstfahrt

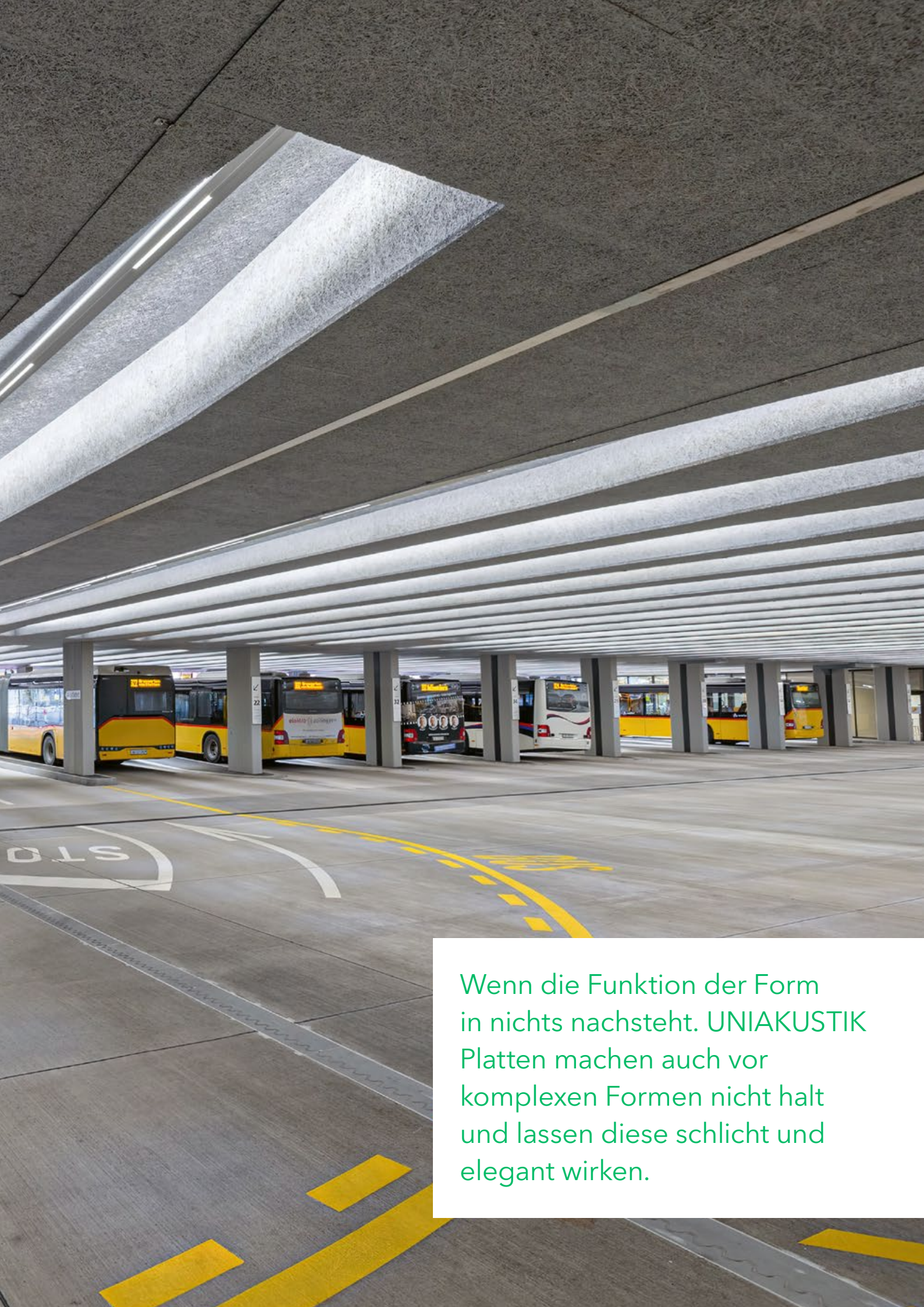
Urbino 18

PostAuto+
Das gelbe Axiom



welle





Wenn die Funktion der Form in nichts nachsteht. UNIAKUSTIK Platten machen auch vor komplexen Formen nicht halt und lassen diese schlicht und elegant wirken.



UNIAKUSTIK SW superfine



Mehrschicht-Akustikplatte bestehend aus schallabsorbierender Steinwolle und einer superfinen Weiss- oder Grauzement gebundenen Holzwolle-Akustikplatte 1.0 mm, Kanten AK-99 Stumpf allseitig.

WW-C/2-EN 13168-L2-W1-T1-S1-P1-CS(10)20-TR5-CI3

Technische Werte

Kennwerte			Produkt	Wert	Norm	Zertifikat
Wärmeleitfähigkeit	λ_D	W/m × K	Steinwolle	0.034	EN 13162	
	λ	W/m × K	Holzwolle-Deckschicht	0.081	EN 13168	
Dampfdiffusionswiderstand	μ		Steinwolle	~1		
	μ		Holzwolle-Deckschicht	2-5		
Brandverhaltensgruppe			UNIAKUSTIK SW superfine	RF1	VKF	
Brandverhalten			Steinwolle	A1	EN 13501-1	
		BKZ	Holzwolle-Deckschicht	6q.3	VKF	18171/-72

Sortiment

Art. Nr.*	Typ	Dicke mm	Format mm	Nutzmass mm	R-Wert m ² K/W	U-Wert W/m ² K	Gewicht ~kg/Platte	Palette Stück	Palette m ²
XXX 050 1	50/2	25 + 25	2000 × 600		1.044	0.824	16.08	44	52.80
XXX 050 2	50/2	25 + 25	1200 × 600		1.044	0.824	9.65	44	31.68
XXX 065 1	65/2	25 + 40	2000 × 600		1.485	0.604	17.52	34	40.80
XXX 075 1	75/2	25 + 50	2000 × 600		1.780	0.513	18.48	30	36.00
XXX 090 1	90/2	25 + 65	2000 × 600		2.221	0.418	19.92	25	30.00
XXX 115 1	115/2	25 + 90	2000 × 600		2.956	0.320	22.32	19	22.80
XXX 140 1	140/2	25 + 115	2000 × 600		3.691	0.259	24.72	16	19.20

* Oberfläche Weisszement: 815 XXX X

Oberfläche Grauzement: 816 XXX X

Weitere Formate: 1000 × 600 mm. Andere Formate, Dicken oder Spezialausführungen auf Anfrage.

Kantenbearbeitung

Standard	Optionen
<p>AK-99 Stumpf allseitig</p>	<p>Um sichtbare Niveauunterschiede zwischen den Platten zu minimieren, empfehlen wir Ihnen folgende Kantenbearbeitung: AK-01</p> <p>AK-01 Fase allseitig</p>

Oberflächenanstriche

Standard		Optionen	
<p>Weisszement gebundene superfine Holzwolle Art. Nr. 815 XXX X</p>	<p>Grauzement gebundene superfine Holzwolle Art. Nr. 816 XXX X</p>	<p>Anstrich 1x weiss gespritzt</p>	<p>Anstrich RAL/NCS gespritzt gemäss Preisgruppe PG1-4</p>



UNIAKUSTIK SW fine



Mehrschicht-Akustikplatte bestehend aus schallabsorbierender Steinwolle und einer feinen Weiss- oder Grauzement gebundenen Holzwolle-Akustikplatte 1.5 mm, Kanten AK-99 Stumpf allseitig.

WW-C/2-EN 13168-L2-W1-T1-S1-P1-CS(10)20-TR5-CI3

Technische Werte

Kennwerte			Produkt	Wert	Norm	Zertifikat
Wärmeleitfähigkeit	λ_D	W/m × K	Steinwolle	0.034	EN 13162	
	λ	W/m × K	Holzwolle-Deckschicht	0.081	EN 13168	
Dampfdiffusionswiderstand	μ		Steinwolle	~1		
	μ		Holzwolle-Deckschicht	2-5		
Brandverhaltensgruppe			UNIAKUSTIK SW fine	RF1	VKF	
Brandverhalten			Steinwolle	A1	EN 13501-1	
		BKZ	Holzwolle-Deckschicht	6q.3	VKF	18171/-72

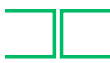

Sortiment

Art. Nr.*	Typ	Dicke mm	Format mm	Nutzmass mm	R-Wert m ² K/W	U-Wert W/m ² K	Gewicht ~kg/Platte	Palette Stück	Palette m ²
XXX 050 1	50/2	25 + 25	2000 × 600		1.044	0.824	15.12	44	52.80
XXX 050 2	50/2	25 + 25	1200 × 600		1.044	0.824	9.07	44	31.68
XXX 065 1	65/2	25 + 40	2000 × 600		1.485	0.604	16.56	34	40.80
XXX 075 1	75/2	25 + 50	2000 × 600		1.780	0.513	17.52	30	36.00
XXX 090 1	90/2	25 + 65	2000 × 600		2.221	0.418	18.96	25	30.00
XXX 115 1	115/2	25 + 90	2000 × 600		2.956	0.320	21.36	19	22.80
XXX 140 1	140/2	25 + 115	2000 × 600		3.691	0.259	23.76	16	19.20

* Oberfläche Weisszement: 812 XXX X
Oberfläche Grauzement: 811 XXX X

Weitere Formate: 1000 × 600 mm. Andere Formate, Dicken oder Spezialausführungen auf Anfrage.

Kantenbearbeitung

Standard	Optionen
 AK-99 Stumpf allseitig	 AK-01 Fase allseitig

Um sichtbare Niveauunterschiede zwischen den Platten zu minimieren, empfehlen wir Ihnen folgende Kantenbearbeitung: AK-01

Oberflächen Anstriche

Standard		Optionen	
 Weisszement gebundene feine Holzwolle Art.Nr. 812 XXX X	 Grauzement gebundene feine Holzwolle Art.Nr. 811 XXX X	 Anstrich 1x weiss gespritzt	 Anstrich RAL/NCS gespritzt gemäss Preisgruppe PG1-4

Ganz schön nachhaltig: Unser fachgerechtes Recycling von Plattenabschnitten

Ressourcen schonen

Zusammen mit dem Retourpaletten-System bieten wir mit den Dietrich Recycling Bags eine ökologische Recycling- und Logistiklösung für Baustellenabschnitte an. So können die Plattenabschnitte aufbereitet und die zementgebundene Holzwolle in den Produktionskreislauf zurückgeführt und wertvolle Primärressourcen geschont werden.

Bestellung

Die Dietrich Recycling Bags werden am einfachsten direkt mit den Platten mitbestellt. Informieren Sie sich über den Ablauf, die Kosten und die Möglichkeiten auf unserer Website oder per Telefon: +41 33 655 60 90

1. Abschnitte sammeln

Baustellenabschnitte während der Montage von UNITEX, UNICEM und UNIAKUSTIK Platten in den Dietrich Recycling Bags sammeln.

2. Bereitstellen

Die Dietrich Recycling Bags auf Leihpaletten auf der Baustelle oder im Lager zur Abholung bereitstellen.



4. Wiederverwertung

Retourniertes Material wird aufbereitet und die zementgebundene Holzwolle wieder zurück in den Produktionskreislauf geführt. Leihpaletten werden erneut wiederverwendet.

3. Abholung

Innert Wochenfrist nach Avisierung holen unsere Logistikpartner die Dietrich Recycling Bags mit den Leihpaletten zusammen ab.

Konditionen und nähere Informationen zum Dietrich Recycling finden Sie auf der Website: www.dietrich-isol.ch

UNIAKUSTIK Design

UNIAKUSTIK Design by Troldekt®

18-30

Schallabsorption, die sich sehen lässt

Mit der Design-Linie werden die Gestaltungsmöglichkeiten nochmals deutlich erweitert. Durch in die Platten gefräste Nuten entstehen durchgängige Deckenflächen ohne sichtbare Fugen. Ob Linien, Kurven, runde Vertiefungen oder 3D-Effekte: Die Designs verleihen jedem Raum noch mehr Charakter und lassen sich einfach variieren und skalieren. Entdecken Sie die Möglichkeiten!

Typische Anwendungsbereiche von UNIAKUSTIK Design Platten:

- Innovative schallabsorbierende Bekleidungen
- Decken und Wände in Neubauten und Sanierungen
- In Bürogebäuden, Einkaufszentren, Gewerbe- oder Industriehallen, Schul- und Sportstätten sowie Restaurants u. a.



UNIAKUSTIK Line

by Troldekt®



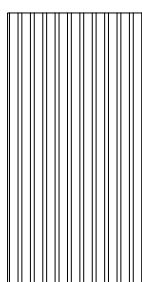
Akustikplatte aus Weiss- oder Grauzement gebundener, superfeiner Holzwolle 1.0 mm. UNIAKUSTIK Line lässt durchgängige Deckenflächen ohne sichtbare Fugen entstehen, ähnlich wie Lamellendecken. Die Akustikplatten haben jeweils 10 Fugen in gleichmässigen Abständen. WW-EN 13168-L2-W1-T1-S2-P2-CS(10)200-CI3

Technische Werte

Kennwerte			Produkt	Wert	Norm	Zertifikat
Wärmeleitfähigkeit	λ	W/m × K	Holzwolle	0.081	EN 13168	
Dampfdiffusionswiderstand	μ		Holzwolle	2-5		
Brandverhaltensgruppe			UNIAKUSTIK Line	RF1	VKF	
Brandverhalten		BKZ	Holzwolle	6q.3	VKF	18171/-72

Sortiment

Line



Art. Nr.*
WZ: 793 130 203 16
GZ: 793 130 205 16

Typ	Dicke mm	Format mm	Nutzmass mm	R-Wert m ² K/W	U-Wert W/m ² K	Gewicht ~kg/Platte	Palette Stück	Palette m ²
35/1	35	1200 × 600		0.432	1.661	10.94	28	20.16

Alle Lösungen werden in 35 mm Plattenstärke und in superfine (1.0 mm) ausgeführt. Andere Versionen sind nicht möglich.

Kantenbearbeitung

Montage direkt auf Untergrund sowie Unterkonstruktion aus Holz oder Metall

Standard



AK-99
Stumpf allseitig (K0)

Oberflächen

Standard



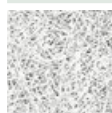
Weisszement gebundene superfine Holzwolle



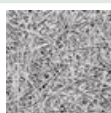
Grauzement gebundene superfine Holzwolle

Anstriche

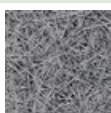
Optionen



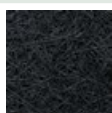
Anstrich 1x weiss (101) gespritzt



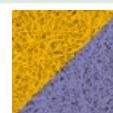
Anstrich 1x hellgrau (202) gespritzt



Anstrich 1x dunkelgrau (208) gespritzt



Anstrich 1x schwarz (207) gespritzt



Anstrich RAL/NCS gespritzt gemäss Preisgruppe PG1-4

* WZ: Weisszement
GZ: Grauzement

UNIAKUSTIK Line Design

by Troldekt®



Akustikplatte aus Weiss- oder Grauzement gebundener, superfeiner Holzwolle 1.0 mm. UNIAKUSTIK Line Design lässt durchgängige Deckenflächen ohne sichtbare Längsfugen entstehen. Es bestehen vier unterschiedliche Designs, Sie bestimmen den Ausdruck ihres Projektes. WW-EN 13168-L2-W1-T1-S2-P2-CS(10)200-CI3

Technische Werte	Kennwerte			Produkt	Wert	Norm	Zertifikat
Wärmeleitfähigkeit	λ	W/m × K		Holzwolle	0.081	EN 13168	
Dampfdiffusionswiderstand	μ			Holzwolle	2-5		
Brandverhaltensgruppe				UNIAKUSTIK Line Design	RF1	VKF	
Brandverhalten		BKZ		Holzwolle	6q.3	VKF	18171/-72

Sortiment	Line Design 11	Line Design 11 4/6	Line Design 11 7/10	Line Design 11 3/9
	Art. Nr.* WZ: 793 131 203 16 GZ: 793 131 205 16	Art. Nr.* WZ: 793 132 203 16 GZ: 793 132 205 16	Art. Nr.* WZ: 793 133 203 16 GZ: 793 133 205 16	Art. Nr.* WZ: 793 134 203 16 GZ: 793 134 205 16

Typ	Dicke mm	Format mm	Nutzmass mm	R-Wert m ² K/W	U-Wert W/m ² K	Gewicht ~kg/Platte	Palette Stück	Palette m ²
35/1	35	1200 × 600		0.432	1.661	10.94	28	20.16

Alle Lösungen werden in 35 mm Plattenstärke und in superfine (1.0 mm) ausgeführt. Andere Versionen sind nicht möglich.

Kantenbearbeitung

Montage direkt auf Untergrund sowie Unterkonstruktion aus Holz oder Metall

Standard



AK-99
Stumpf allseitig (K0)

Oberflächen

Standard



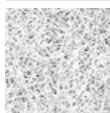
Weisszement gebundene superfine Holzwolle



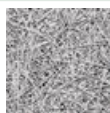
Grauzement gebundene superfine Holzwolle

Anstriche

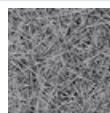
Optionen



Anstrich 1x weiss (101) gespritzt



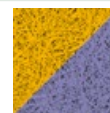
Anstrich 1x hellgrau (202) gespritzt



Anstrich 1x dunkelgrau (208) gespritzt



Anstrich 1x schwarz (207) gespritzt



Anstrich RAL/NCS gespritzt gemäss Preisgruppe PG1-4

* WZ: Weisszement
GZ: Grauzement

UNIAKUSTIK Tilt Line

by Troldekt®



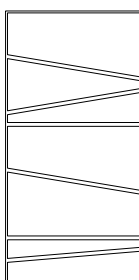
Akustikplatte aus Weiss- oder Grauzement gebundener, superfeiner Holzwolles 1.0 mm. UNIAKUSTIK Tilt Line verleiht Ihrer Fläche eine breite Variation facettierter Felder. Die Akustikplatten verfügen über sechs schräge Nuten und halben Nuten an den Kanten. WW-EN 13168-L2-W1-T1-S2-P2-CS(10)200-CI3

Technische Werte

Kennwerte			Produkt	Wert	Norm	Zertifikat
Wärmeleitfähigkeit	λ	W/m × K	Holzwolles	0.081	EN 13168	
Dampfdiffusionswiderstand	μ		Holzwolles	2-5		
Brandverhaltensgruppe			UNIAKUSTIK Tilt Line	RF1	VKF	
Brandverhalten		BKZ	Holzwolles	6q.3	VKF	18171/-72

Sortiment

Tilt Line



Art. Nr.*
WZ: 793 230 203 16
GZ: 793 230 205 16

Typ	Dicke mm	Format mm	Nutzmass mm	R-Wert m ² K/W	U-Wert W/m ² K	Gewicht ~kg/Platte	Palette Stück	Palette m ²
35/1	35	1200 × 600		0.432	1.661	10.94	28	20.16

Alle Lösungen werden in 35 mm Plattenstärke und in superfine (1.0 mm) ausgeführt. Andere Versionen sind nicht möglich.

Kantenbearbeitung

Montage direkt auf Untergrund sowie Unterkonstruktion aus Holz oder Metall

Standard



AK-99
Stumpf allseitig (K0)

Oberflächen

Standard



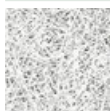
Weisszement gebundene superfine Holzwolles



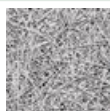
Grauzement gebundene superfine Holzwolles

Anstriche

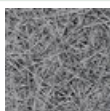
Optionen



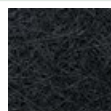
Anstrich 1x weiss (101) gespritzt



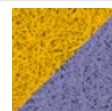
Anstrich 1x hellgrau (202) gespritzt



Anstrich 1x dunkelgrau (208) gespritzt

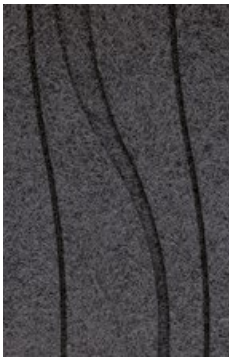


Anstrich 1x schwarz (207) gespritzt



Anstrich RAL/NCS gespritzt gemäss Preisgruppe PG1-4

* WZ: Weisszement
GZ: Grauzement



UNI AKUSTIK Curves

by Troldekt®



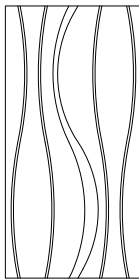
Akustikplatte aus Weiss- oder Grauzement gebundener, superfeiner Holzwolle 1.0 mm. UNI AKUSTIK Curves setzt Trends. Das geschützte Design besteht aus fünf wellenförmigen Nuten je Platte, welche sich in Längsrichtung nahtlos zu einer ruhigen Oberfläche verlegen lassen. WW-EN 13168-L2-W1-T1-S2-P2-CS(10)200-CI3

Technische Werte

Kennwerte			Produkt	Wert	Norm	Zertifikat
Wärmeleitfähigkeit	λ	W/m × K	Holzwolle	0.081	EN 13168	
Dampfdiffusionswiderstand	μ		Holzwolle	2-5		
Brandverhaltensgruppe			UNI AKUSTIK Curves	RF1	VKF	
Brandverhalten		BKZ	Holzwolle	6q.3	VKF	18171/-72

Sortiment

Curves



Art. Nr.*
WZ: 793 330 203 16
GZ: 793 330 205 16

Typ	Dicke mm	Format mm	Nutzmass mm	R-Wert m ² K/W	U-Wert W/m ² K	Gewicht ~kg/Platte	Palette Stück	Palette m ²
35/1	35	1200 × 600		0.432	1.661	10.94	28	20.16

Alle Lösungen werden in 35 mm Plattenstärke und in superfine (1.0 mm) ausgeführt. Andere Versionen sind nicht möglich.

Kantenbearbeitung

Montage direkt auf Untergrund sowie Unterkonstruktion aus Holz oder Metall

Standard



AK-99
Stumpf allseitig (K0)

Oberflächen

Standard



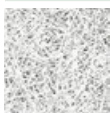
Weisszement gebundene superfine Holzwolle



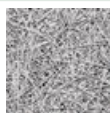
Grauzement gebundene superfine Holzwolle

Anstriche

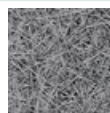
Optionen



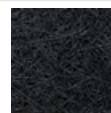
Anstrich 1x weiss (101) gespritzt



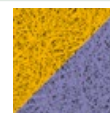
Anstrich 1x hellgrau (202) gespritzt



Anstrich 1x dunkelgrau (208) gespritzt

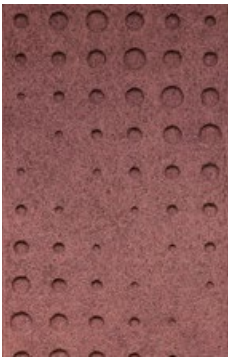


Anstrich 1x schwarz (207) gespritzt



Anstrich RAL/NCS gespritzt gemäss Preisgruppe PG1-4

* WZ: Weisszement
GZ: Grauzement



UNI AKUSTIK Dots

by Troldekt®



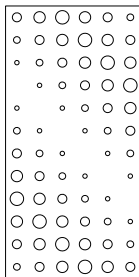
Akustikplatte aus Weiss- oder Grauzement gebundener, superfeiner Holzwolle 1.0 mm. UNI AKUSTIK Dots schafft die Möglichkeit, Flächen mit dynamischen Mustern aus runden Einfürsungen zu gestalten. Die 66 Vertiefungen haben einen Durchmesser von 20 bis 60 mm. WW-EN 13168-L2-W1-T1-S2-P2-CS(10)200-CI3

Technische Werte

Kennwerte			Produkt	Wert	Norm	Zertifikat
Wärmeleitfähigkeit	λ	W/m × K	Holzwolle	0.081	EN 13168	
Dampfdiffusionswiderstand	μ		Holzwolle	2-5		
Brandverhaltensgruppe			UNI AKUSTIK Dots	RF1	VKF	
Brandverhalten		BKZ	Holzwolle	6q.3	VKF	18171/-72

Sortiment

Dots



Art. Nr.*
WZ: 793 430 203 16
GZ: 793 430 205 16

Typ	Dicke mm	Format mm	Nutzmass mm	R-Wert m ² K/W	U-Wert W/m ² K	Gewicht ~kg/Platte	Palette Stück	Palette m ²
35/1	35	1200 × 600		0.432	1.661	10.94	28	20.16

Alle Lösungen werden in 35 mm Plattenstärke und in superfine (1.0 mm) ausgeführt. Andere Versionen sind nicht möglich.

Kantenbearbeitung

Montage direkt auf Untergrund sowie Unterkonstruktion aus Holz oder Metall

Standard



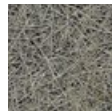
AK-99
Stumpf allseitig (K0)

Oberflächen

Standard



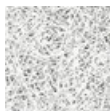
Weisszement gebundene superfeine Holzwolle



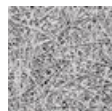
Grauzement gebundene superfeine Holzwolle

Anstriche

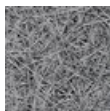
Optionen



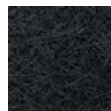
Anstrich 1x weiss (101) gespritzt



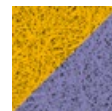
Anstrich 1x hellgrau (202) gespritzt



Anstrich 1x dunkelgrau (208) gespritzt

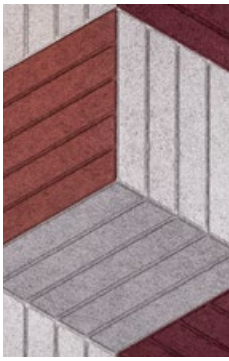


Anstrich 1x schwarz (207) gespritzt



Anstrich RAL/NCS gespritzt gemäss Preisgruppe PG1-4

* WZ: Weisszement
GZ: Grauzement



UNIAKUSTIK Rhombe

by Troldekt®



Akustikplatte aus Weiss- oder Grauzement gebundener, superfeiner Holzwolle 1.0 mm. UNIAKUSTIK Rhombe ermöglicht das Generieren von dreidimensionalen Effekten. Entweder mit ebenen Platten, oder bei der Variante «Hatch» mit parallel eingefrästen Nuten in den Rauten. WW-EN 13168-L2-W1-T1-S2-P2-CS(10)200-CI3

Technische Werte

Kennwerte			Produkt	Wert	Norm	Zertifikat
Wärmeleitfähigkeit	λ	W/m × K	Holzwolle	0.081	EN 13168	
Dampfdiffusionswiderstand	μ		Holzwolle	2-5		
Brandverhaltensgruppe			UNIAKUSTIK Rhombe	RF1	VKF	
Brandverhalten		BKZ	Holzwolle	6q.3	VKF	18171/-72

Sortiment

Rhombe	Rhombe Hatch Left	Rhombe Hatch Right
Art. Nr.* WZ: 793 830 903 16 GZ: 793 830 905 16	Art. Nr.* WZ: 793 831 903 16 GZ: 793 831 905 16	Art. Nr.* WZ: 793 832 903 16 GZ: 793 832 905 16

Typ	Dicke mm	Format mm	Nutzmass mm	R-Wert m ² K/W	U-Wert W/m ² K	Gewicht ~kg/Platte	Palette Stück	Palette m ²
35/1	35	1039 × 600		0.432	1.661	9.47	28	11.76

Alle Lösungen werden in 35 mm Plattenstärke und in superfine (1.0 mm) ausgeführt. Andere Versionen sind nicht möglich.

Kantenbearbeitung

Montage direkt auf Untergrund sowie Unterkonstruktion aus Holz oder Metall

Standard



AK-99
Stumpf allseitig (K0)

Oberflächen

Standard



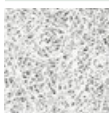
Weisszement gebundene superfine Holzwolle



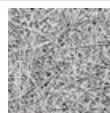
Grauzement gebundene superfine Holzwolle

Anstriche

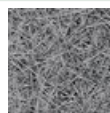
Optionen



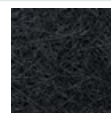
Anstrich 1x weiss (101) gespritzt



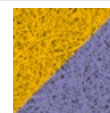
Anstrich 1x hellgrau (202) gespritzt



Anstrich 1x dunkelgrau (208) gespritzt



Anstrich 1x schwarz (207) gespritzt



Anstrich RAL/NCS gespritzt gemäss Preisgruppe PG1-4

* WZ: Weisszement
GZ: Grauzement





Die natürlichen Rohmaterialien der UNIAKUSTIK Platte binden sich nahtlos in moderne, natürliche und edle Umgebungen ein. Ihre schallabsorbierende Eigenschaft ist ideal zur Beruhigung von stark frequentierten Räumen.

UNIAKUSTIK Rhombe Mini

by Troldekt®

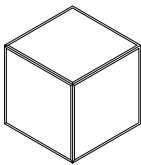
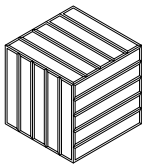


Akustikplatte aus Weiss- oder Grauzement gebundener, superfeiner Holzwolle 1.0 mm. UNIAKUSTIK Rhombe Mini ermöglicht dreidimensionale Effekte. Die quadratischen Platten verfügen über rautenartige Einfürasungen, teils mit parallelen Nuten in den Rautenfeldern. WW-EN 13168-L2-W1-T1-S2-P2-CS(10)200-CI3

Technische Werte

Kennwerte			Produkt	Wert	Norm	Zertifikat
Wärmeleitfähigkeit	λ	W/m × K	Holzwolle	0.081	EN 13168	
Dampfdiffusionswiderstand	μ		Holzwolle	2-5		
Brandverhaltensgruppe			UNIAKUSTIK Rhombe Mini	RF1	VKF	
Brandverhalten		BKZ	Holzwolle	6q.3	VKF	18171/-72

Sortiment

Rhombe Mini	Rhombe Hatch Mini
	
Art. Nr.* WZ: 793 730 903 16 GZ: 793 730 905 16	Art. Nr.* WZ: 793 731 903 16 GZ: 793 731 905 16

Typ	Dicke mm	Format mm	Nutzmass mm	R-Wert m ² K/W	U-Wert W/m ² K	Gewicht ~kg/Platte	Palette Stück	Palette m ²
35/1	35	693 × 600		0.432	1.661	6.32	28	8.68

Alle Lösungen werden in 35 mm Plattenstärke und in superfine (1.0 mm) ausgeführt. Andere Versionen sind nicht möglich.

Kantenbearbeitung

Montage direkt auf Untergrund sowie Unterkonstruktion aus Holz oder Metall

Standard



AK-99
Stumpf allseitig (K0)

Oberflächen

Standard



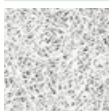
Weisszement gebundene superfine Holzwolle



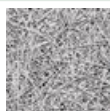
Grauzement gebundene superfine Holzwolle

Anstriche

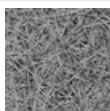
Optionen



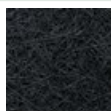
Anstrich 1x weiss (101) gespritzt



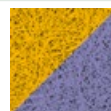
Anstrich 1x hellgrau (202) gespritzt



Anstrich 1x dunkelgrau (208) gespritzt



Anstrich 1x schwarz (207) gespritzt



Anstrich RAL/NCS gespritzt gemäss Preisgruppe PG1-4

* WZ: Weisszement
GZ: Grauzement

UNIAKUSTIK Tiles

by Troldekt®



Akustikplatte aus Weiss- oder Grauzement gebundener, superfeiner Holzwolle 1.0 mm. UNIAKUSTIK Tiles lässt Sie ganz einfach Muster aus unterschiedlich grossen, rechteckigen Feldern schaffen. Es bestehen 5 Varianten, welche unterschiedliche Optiken zulassen.

WW-EN 13168-L2-W1-T1-S2-P2-CS(10)200-CI3

Technische Werte

Kennwerte			Produkt	Wert	Norm	Zertifikat
Wärmeleitfähigkeit	λ	W/m × K	Holzwolle	0.081	EN 13168	
Dampfdiffusionswiderstand	μ		Holzwolle	2-5		
Brandverhaltensgruppe			UNIAKUSTIK Tiles	RF1	VKF	
Brandverhalten		BKZ	Holzwolle	6q.3	VKF	18171/-72

Sortiment

Tiles 4+4	Tiles 2+4	Tiles 2+2	Tiles 1+2	Tiles 1+1
Art. Nr.* WZ: 793 530 403 16 GZ: 793 530 405 16	Art. Nr.* WZ: 793 531 403 16 GZ: 793 531 405 16	Art. Nr.* WZ: 793 532 403 16 GZ: 793 532 405 16	Art. Nr.* WZ: 793 533 403 16 GZ: 793 533 405 16	Art. Nr.* WZ: 793 534 403 16 GZ: 793 534 405 16

Typ	Dicke mm	Format mm	Nutzmass mm	R-Wert m ² K/W	U-Wert W/m ² K	Gewicht ~kg/Platte	Palette Stück	Palette m ²
35/1	35	600 × 600		0.432	1.661	5.47	56	20.16

Alle Lösungen werden in 35 mm Plattenstärke und in superfine (1.0 mm) ausgeführt. Andere Versionen sind nicht möglich.

Kantenbearbeitung

Montage direkt auf Untergrund sowie Unterkonstruktion aus Holz oder Metall

Standard



AK-99
Stumpf allseitig (K0)

Oberflächen

Standard



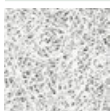
Weisszement gebundene superfeine Holzwolle



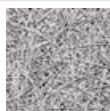
Grauzement gebundene superfeine Holzwolle

Anstriche

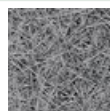
Optionen



Anstrich 1x weiss (101) gespritzt



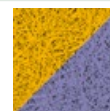
Anstrich 1x hellgrau (202) gespritzt



Anstrich 1x dunkelgrau (208) gespritzt



Anstrich 1x schwarz (207) gespritzt



Anstrich RAL/NCS gespritzt gemäss Preisgruppe PG1-4

* WZ: Weisszement
GZ: Grauzement

UNIAKUSTIK Puzzle

by Troldekt®



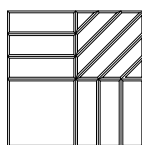
Akustikplatte aus Weiss- oder Grauzement gebundener, superfeiner Holzwolles 1.0 mm. UNIAKUSTIK Puzzle lässt Sie ihre Oberflächen mit wiederholenden oder zufälligen Mustern gestalten. Die quadratischen Platten haben vier unterschiedlich schraffierte Felder. WW-EN 13168-L2-W1-T1-S2-P2-CS(10)200-CI3

Technische Werte

Kennwerte			Produkt	Wert	Norm	Zertifikat
Wärmeleitfähigkeit	λ	W/m × K	Holzwolles	0.081	EN 13168	
Dampfdiffusionswiderstand	μ		Holzwolles	2-5		
Brandverhaltensgruppe			UNIAKUSTIK Puzzle	RF1	VKF	
Brandverhalten		BKZ	Holzwolles	6q.3	VKF	18171/-72

Sortiment

Puzzle



Art. Nr.*

WZ: 793 630 403 16

GZ: 793 630 405 16

Typ	Dicke mm	Format mm	Nutzmass mm	R-Wert m ² K/W	U-Wert W/m ² K	Gewicht ~kg/Platte	Palette Stück	Palette m ²
35/1	35	600 × 600		0.432	1.661	5.47	56	20.16

Alle Lösungen werden in 35 mm Plattenstärke und in superfine (1.0 mm) ausgeführt. Andere Versionen sind nicht möglich.

Kantenbearbeitung

Montage direkt auf Untergrund sowie Unterkonstruktion aus Holz oder Metall

Standard



AK-99

Stumpf allseitig (K0)

Oberflächen

Standard



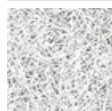
Weisszement gebundene superfine Holzwolles



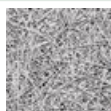
Grauzement gebundene superfine Holzwolles

Anstriche

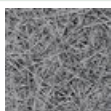
Optionen



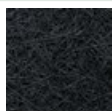
Anstrich 1x weiss (101) gespritzt



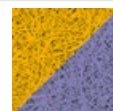
Anstrich 1x hellgrau (202) gespritzt



Anstrich 1x dunkelgrau (208) gespritzt



Anstrich 1x schwarz (207) gespritzt



Anstrich RAL/NCS gespritzt gemäss Preisgruppe PG1-4

* WZ: Weisszement
GZ: Grauzement

UNIAKUSTIK V-Line 1way

by Troldekt®



Akustikplatte aus Weiss- oder Grauzement gebundener, superfeiner Holzwolle 1.0 mm. UNIAKUSTIK V-Line mit 6 oder 10 regelmässigen V-förmigen Nuten. Ohne stirnseitige Abgrenzung der einzelnen Platten. Durch die Dicke 25 mm optisch und wirtschaftlich interessant. WW-EN 13168-L2-W1-T1-S2-P2-CS(10)200-CI3

Technische Werte

Kennwerte			Produkt	Wert	Norm	Zertifikat
Wärmeleitfähigkeit	λ	W/m × K	Holzwolle	0.081	EN 13168	
Dampfdiffusionswiderstand	μ		Holzwolle	2-5		
Brandverhaltensgruppe			UNIAKUSTIK Line Design	RF1	VKF	
Brandverhalten		BKZ	Holzwolle	6q.3	VKF	18171/-72

Sortiment

V-Line 1way 6	V-Line 1way 10	V-Line 1way blank
Art. Nr.* WZ: 793 930 203 16 GZ: 793 930 205 16	Art. Nr.* WZ: 793 931 203 16 GZ: 793 931 205 16	Art. Nr.* WZ: 793 932 203 16 GZ: 793 932 205 16

Typ	Dicke mm	Format mm	Nutzmass mm	R-Wert m ² K/W	U-Wert W/m ² K	Gewicht ~kg/Platte	Palette Stück	Palette m ²
25/1	25	1200 x 600		0.309	2.088	8.21	40	28.80

Alle Lösungen werden in 25 mm Plattenstärke und in superfine (1.0 mm) ausgeführt. Andere Versionen sind nicht möglich.

Kantenbearbeitung

Montage direkt auf Untergrund sowie Unterkonstruktion aus Holz oder Metall

Standard



AK-99
Stumpf allseitig (K0)

Oberflächen

Standard



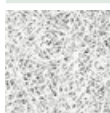
Weisszement gebundene superfine Holzwolle



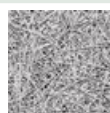
Grauzement gebundene superfine Holzwolle

Anstriche

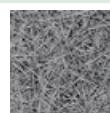
Optionen



Anstrich 1x weiss (101) gespritzt



Anstrich 1x hellgrau (202) gespritzt



Anstrich 1x dunkelgrau (208) gespritzt



Anstrich 1x schwarz (207) gespritzt



Anstrich RAL/NCS gespritzt gemäss Preisgruppe PG1-4

* WZ: Weisszement
GZ: Grauzement

UNIAKUSTIK V-Line 2way

by Troldekt®



Akustikplatte aus Weiss- oder Grauzement gebundener, superfeiner Holzwolle 1.0 mm. UNIAKUSTIK V-Line mit 6 oder 10 regelmässigen V-förmigen Nuten. Mit stirnseitiger Abgrenzung der einzelnen Platten. Durch die Dicke 25 mm optisch und wirtschaftlich interessant. WW-EN 13168-L2-W1-T1-S2-P2-CS(10)200-CI3

Technische Werte	Kennwerte		Produkt	Wert	Norm	Zertifikat
Wärmeleitfähigkeit	λ	W/m × K	Holzwolle	0.081	EN 13168	
Dampfdiffusionswiderstand	μ		Holzwolle	2-5		
Brandverhaltensgruppe			UNIAKUSTIK Line Design	RF1	VKF	
Brandverhalten		BKZ	Holzwolle	6q.3	VKF	18171/-72

Sortiment	V-Line 2way 6	V-Line 2way 10	V-Line 2way blank
	Art. Nr.* WZ: 793 935 203 16 GZ: 793 935 205 16	Art. Nr.* WZ: 793 936 203 16 GZ: 793 936 205 16	Art. Nr.* WZ: 793 937 203 16 GZ: 793 937 205 16

Typ	Dicke mm	Format mm	Nutzmass mm	R-Wert m ² K/W	U-Wert W/m ² K	Gewicht ~kg/Platte	Palette Stück	Palette m ²
25/1	25	1200 x 600		0.309	2.088	8.21	40	28.80

Alle Lösungen werden in 25 mm Plattenstärke und in superfine (1.0 mm) ausgeführt. Andere Versionen sind nicht möglich.

Kantenbearbeitung

Montage direkt auf Untergrund sowie Unterkonstruktion aus Holz oder Metall

Standard



AK-99
Stumpf allseitig (K0)

Oberflächen

Standard



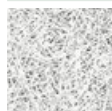
Weisszement gebundene superfine Holzwolle



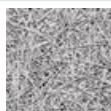
Grauzement gebundene superfine Holzwolle

Anstriche

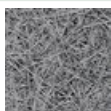
Optionen



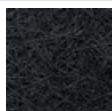
Anstrich 1x weiss (101) gespritzt



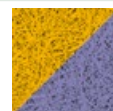
Anstrich 1x hellgrau (202) gespritzt



Anstrich 1x dunkelgrau (208) gespritzt



Anstrich 1x schwarz (207) gespritzt



Anstrich RAL/NCS gespritzt gemäss Preisgruppe PG1-4

* WZ: Weisszement
GZ: Grauzement

UNIAKUSTIK Baffeln

UNIAKUSTIK Baffeln by Troldekt®

33

Abgehängt und massgeschneidert

UNIAKUSTIK-Baffeln stellen eine wirksame und flexible Akustiklösung dar, die auch ergänzend zu anderen schallschluckenden Wand- und Deckenelementen eingesetzt werden kann. So kann der Nachhall in Räumen geregelt werden, in denen die Anbringung einer Akustikdecke nicht möglich ist.

Das Design ist schlicht und elegant: An einem Aluminiumprofil an der Oberkante der Baffel sind dünne Drahtseile zur Aufhängung befestigt.

Typische Anwendungsbereiche von Akustikbaffeln:

- Punktgenaue, schallabsorbierende Ausrüstung von Decken, in welchen eine flächige Akustikbekleidung nicht möglich/gewollt ist
- Decken in Neubauten und Sanierungen
- In Bürogebäuden, Einkaufszentren, Gewerbe- und Industriehallen, Werkstätten, Schulen sowie Restaurants u. a.





Eine attraktive Alternative. Decken mit Baffeln ermöglichen ausgefallene architektonische Konzepte mit hohem akustischem Nutzen.



UNIAKUSTIK Baffeln

by Troldekt®



Akustikplatte aus Weiss- oder Grauzement gebundener, superfeiner Holzwolle 1.0 mm.
UNIAKUSTIK Baffeln sind eine wirkungsvolle und flexible Akustiklösung.
Die Baffeln werden von der Decke abgehängt.
WW-EN 13964-NO CONTENT-CLASS E1-CLASS 3/A1 NO LOAD-CLASS C

Technische Werte

Kennwerte			Produkt	Wert	Norm	Zertifikat
Wärmeleitfähigkeit	λ	W/m × K	Holzwolle	0.081	EN 13168	
Dampfdiffusionswiderstand	μ		Holzwolle	2-5		
Brandverhaltensgruppe			UNIAKUSTIK Baffel	RF1	VKF	
Brandkennziffer		BKZ	Holzwolle	6q.3	VKF	18171/-72

Sortiment

Art. Nr.*	Typ	Dicke mm	Format mm	Nutzmass mm	Gewicht ~kg/Platte	Palette Stück	Palette m ²
799 040 2	120/60	40	1200 × 600		10.94	28	20.16
799 040 4	60/60	40	600 × 600		5.47	56	20.16
799 040 9	30/60	40	600 × 300		2.74	112	20.16
799 040 Z	30/120	40	1200 × 300		5.47	56	20.16

* Oberfläche Weisszement: XXX XXX X316
Oberfläche Grauzement: XXX XXX X516

Spezielle Formate auf Anfrage. Für dieses Produkt sind keine anderen Dicken oder Spezialausführungen möglich.

Kantenbearbeitung

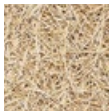
Standard



AK-99
Stumpf allseitig (K0)

Oberflächen

Standard



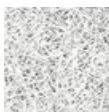
Weisszement gebundene
superfeine Holzwolle



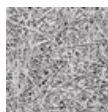
Grauzement gebundene
superfeine Holzwolle

Anstriche

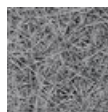
Optionen



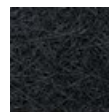
Anstrich
1x weiss (101)
gespritzt



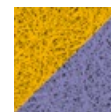
Anstrich
1x hellgrau (202)
gespritzt



Anstrich
1x dunkelgrau (208)
gespritzt



Anstrich
1x schwarz (207)
gespritzt



Anstrich
RAL/NCS gespritzt
gemäss Preisgruppe
PG1-4

Befestigungssysteme

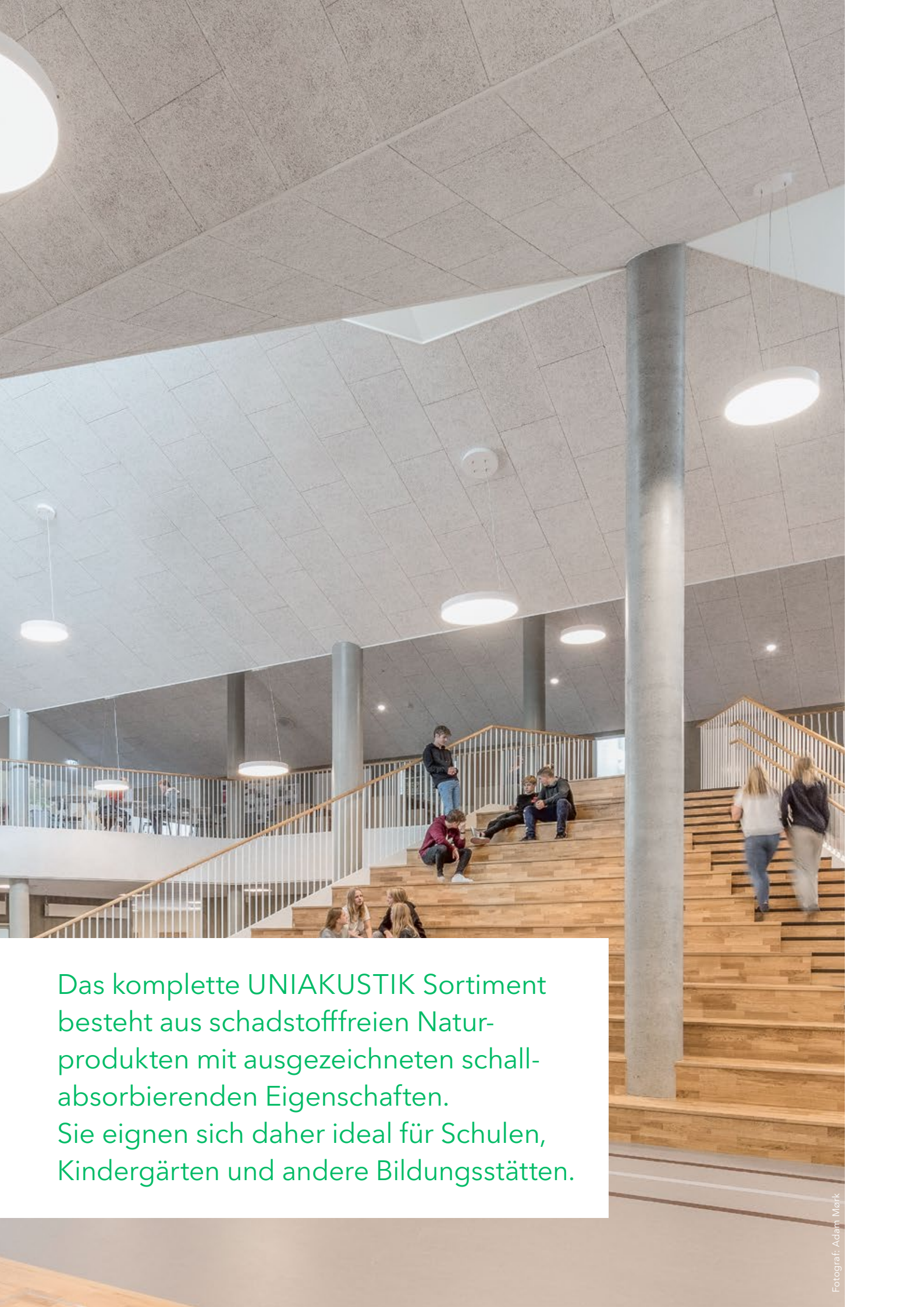
Standard



Klemmschuh
Art. Nr.
909 001



Drahtseil mit Bolzen
Art. Nr.
909 002



Das komplette UNI**AKUSTIK** Sortiment besteht aus schadstofffreien Naturprodukten mit ausgezeichneten schallabsorbierenden Eigenschaften. Sie eignen sich daher ideal für Schulen, Kindergärten und andere Bildungsstätten.

Befestigungen und Zuschläge

Decken- und Wandbekleidungen 36-40

Zuschläge 42

Durchdachte Befestigungssysteme

Überlassen Sie bei der Befestigung nichts dem Zufall. Aufgrund von Brandschutz-Anforderungen sowie eventuellen thermischen und feuchtigkeitsbedingten Einflüssen empfehlen wir eine durchgehende Befestigung aus Metall, welche sämtliche Schichten der Platten mechanisch mit dem Untergrund oder einer Unterkonstruktion verbindet. Wählen Sie die passende Befestigung unter Berücksichtigung von Untergrund und Konstruktion.

Praktisch!

Für alle Anwendungsbereiche gibt es vermasste Verlege- und Bohrpläne. Sie können die Datenblätter auf der Website herunterladen:
www.dietrich-isol.ch/downloads >Verlegpläne





Schrauben Struktur für Holz und CD-Profile

Decken- und Wandbekleidungen, Akustik
by Troldekt®

Technische Info

Anwendung	Nachträgliche Montage von Akustikplatten auf Decken und Wänden
Untergrund	Metallprofile, Holzlattung sowie Platten aus Holz oder Holzwerkstoffen
Produkte	Für alle Produkte UNIAKUSTIK (ohne UNIAKUSTIK SW)
Material	Stahl elektro-verzinkt und lackiert, RAL/NCS gegen Aufpreis auf Anfrage
Brandschutz	Feuerbeständig
Ø Schraube / Ø Schraubenkopf	4.2 mm / 13 mm
Antrieb	PH 2 (Kreuzschlitz)
Montage	Die selbstschneidenden Schrauben werden direkt durch die Platte in den Untergrund geschraubt.

Sortiment

Schrauben Struktur für Holz und CD-Profile									
Art. Nr.	Typ	Farbe	Länge mm	max. Plattendicke in mm			Verpackung		
				Holz und CD-Profile	Vollstein	Backstein	ME	VE	
901 645		Weiss 101	45	25			Stück	100	
901 646		Beige	45	25			Stück	100	
901 647		Grau	45	25			Stück	100	
901 647		Hellgrau 202	45	25			Stück	100	
901 647		Dunkelgrau 208	45	25			Stück	100	
901 648		Schwarz 207	45	25			Stück	100	
901 655		Weiss 101	55	35			Stück	100	
901 656		Beige	55	35			Stück	100	
901 657		Grau	55	35			Stück	100	
901 657		Hellgrau 202	55	35			Stück	100	
901 657		Dunkelgrau 208	55	35			Stück	100	
901 658		Schwarz 207	55	35			Stück	100	
901 675		Weiss 101	70	35			Stück	100	
901 676		Beige	70	35			Stück	100	
901 677		Grau	70	35			Stück	100	
901 677		Hellgrau 202	70	35			Stück	100	
901 677		Dunkelgrau 208	70	35			Stück	100	
901 678		Schwarz 207	70	35			Stück	100	
901 685		Weiss 101	80	35			Stück	100	
901 686		Beige	80	35			Stück	100	
901 687		Grau	80	35			Stück	100	
901 687		Hellgrau 202	80	35			Stück	100	
901 687		Dunkelgrau 208	80	35			Stück	100	
901 688		Schwarz 207	80	35			Stück	100	

Verwendung

Weitere Informationen zur Eignung der Befestigungssysteme finden Sie in unseren «Produkt- und Verarbeitungshinweisen» oder auf unserer Website www.dietrich-isol.ch in den technischen Datenblättern der jeweiligen Produkte unter «Befestigungssysteme» sowie «Vorarbeiten» und «Montage».



Betonschraube DDS-Z

Decken- und Wandbekleidungen, Akustik, Wärmedämmung nachträgliche Montage

mit Schaft

Technische Info

Anwendung	Nachträgliche Montage von Dämm-, Leichtbau- sowie Akustikplatten auf Decken und Wänden
Untergrund	Beton
Produkte	Für alle Produkte UNITEX, UNICEM und UNIAKUSTIK
Material	Metall verzinkt Weiss/Beige/Silber, RAL/NCS gegen Aufpreis auf Anfrage
Brandschutz	Feuerbeständige Befestigung
Ø Schraube / Ø Schraubenkopf	7.3 mm / 25 mm
Antrieb	Torx T30
Ø Bohrloch / Bohrlochtiefe	6 mm / Verankerungstiefe + 10 mm
Montage	Die Schrauben werden ohne Dübel direkt in das Bohrloch geschraubt.

Sortiment

Betonschraube DDS-Z									
Art. Nr.	Typ	Farbe	Länge mm	max. Plattendicke in mm			Verpackung		
				Beton	Vollstein	Backstein	ME	VE	
914 050	DDS-Z	Weiss	50	25			Stück	100	
914 075	DDS-Z	Weiss	75	50			Stück	100	
914 085	DDS-Z	Weiss	85	60			Stück	100	
914 100	DDS-Z	Weiss	100	75			Stück	100	
914 125	DDS-Z	Weiss	125	100			Stück	100	
914 150	DDS-Z	Weiss	150	125			Stück	100	
914 175	DDS-Z	Weiss	175	150			Stück	100	
914 200	DDS-Z	Weiss	200	175			Stück	100	
914 225	DDS-Z	Weiss	225	200			Stück	100	
914 250	DDS-Z	Weiss	250	225			Stück	100	
914 275	DDS-Z	Weiss	275	250			Stück	100	
914 300	DDS-Z	Weiss	300	275			Stück	100	
914 325	DDS-Z	Weiss	325	300			Stück	100	
915 050	DDS-Z	Beige	50	25			Stück	100	
915 075	DDS-Z	Beige	75	50			Stück	100	
915 085	DDS-Z	Beige	85	60			Stück	100	
915 100	DDS-Z	Beige	100	75			Stück	100	
915 125	DDS-Z	Beige	125	100			Stück	100	
915 150	DDS-Z	Beige	150	125			Stück	100	
915 175	DDS-Z	Beige	175	150			Stück	100	
915 200	DDS-Z	Beige	200	175			Stück	100	
915 225	DDS-Z	Beige	225	200			Stück	100	
915 250	DDS-Z	Beige	250	225			Stück	100	
915 275	DDS-Z	Beige	275	250			Stück	100	
915 300	DDS-Z	Beige	300	275			Stück	100	
915 325	DDS-Z	Beige	325	300			Stück	100	
916 050	DDS-Z	Silber	50	25			Stück	100	
916 075	DDS-Z	Silber	75	50			Stück	100	
916 085	DDS-Z	Silber	85	60			Stück	100	
916 100	DDS-Z	Silber	100	75			Stück	100	
916 125	DDS-Z	Silber	125	100			Stück	100	
916 150	DDS-Z	Silber	150	125			Stück	100	
916 175	DDS-Z	Silber	175	150			Stück	100	
916 200	DDS-Z	Silber	200	175			Stück	100	
916 225	DDS-Z	Silber	225	200			Stück	100	
916 250	DDS-Z	Silber	250	225			Stück	100	
916 275	DDS-Z	Silber	275	250			Stück	100	
916 300	DDS-Z	Silber	300	275			Stück	100	
916 325	DDS-Z	Silber	325	300			Stück	100	





Betonschraube Struktur DDS

Decken- und Wandbekleidungen, Akustik, Wärmedämmung nachträgliche Montage

mit Schaft

Technische Info	Anwendung	Nachträgliche Montage von Dämm-, Leichtbau- sowie Akustikplatten auf Decken und Wänden
	Untergrund	Beton
	Produkte	Für alle Produkte UNITEX, UNICEM und UNIAKUSTIK
	Material	Metall verzinkt mit Kunststoffumspritzung der Schraubenköpfe (Holzwollestruktur), RAL/NCS auf Anfrage
	Brandschutz	Feuerbeständige Befestigung
	Ø Schraube / Ø Schraubenkopf	7.3 mm / 25 mm
	Antrieb	Torx T30
	Ø Bohrloch / Bohrlochtiefe	6 mm / Verankerungstiefe + 10 mm
	Montage	Die Schrauben werden ohne Dübel direkt in das Bohrloch geschraubt.

Sortiment	Betonschraube Struktur DDS								
	Art. Nr.	Typ	Farbe	Länge mm	Beton	max. Plattendicke in mm		Verpackung	
						Vollstein	Backstein	ME	VE
912 050	DDS	Weiss	50	25				Stück	100
912 075	DDS	Weiss	75	50				Stück	100
912 085	DDS	Weiss	85	60				Stück	100
912 100	DDS	Weiss	100	75				Stück	100
912 125	DDS	Weiss	125	100				Stück	100
912 150	DDS	Weiss	150	125				Stück	100
912 175	DDS	Weiss	175	150				Stück	100
912 200	DDS	Weiss	200	175				Stück	100
913 050	DDS	Beige	50	25				Stück	100
913 075	DDS	Beige	75	50				Stück	100
913 085	DDS	Beige	85	60				Stück	100
913 100	DDS	Beige	100	75				Stück	100
913 125	DDS	Beige	125	100				Stück	100
913 150	DDS	Beige	150	125				Stück	100
913 175	DDS	Beige	175	150				Stück	100
913 200	DDS	Beige	200	175				Stück	100

Verwendung Weitere Informationen zur Eignung der Befestigungssysteme finden Sie in unseren «Produkt- und Verarbeitungshinweisen» oder auf unserer Website www.dietrich-isol.ch in den technischen Datenblättern der jeweiligen Produkte unter «Befestigungssysteme» sowie «Vorarbeiten» und «Montage».

Revisionsklappe

Decken- und Wandbekleidungen, Akustik, Wärmedämmung nachträgliche Montage by Troldekt®



Eine integrierte Revisionsklappe bietet einfachen Zugang zu Installationen. Durch die Integration in eine Akustikplatte fügt sie sich visuell in die Decke ein. Zum Öffnen genügt ein leichter Druck auf die Klappe.

Technische Info

Anwendung	Zum Einbau in Akustikdecken
Untergrund	Abgehängte Decken auf C-Profilen
Produkte	Für alle UNIAKUSTIK Platten ohne UNIAKUSTIK SW
Material	Aluminium
Brandschutz	Die Revisionsklappe ist nicht brennbar
Montage	Aussenrahmen rückseitig auf ausgeschnittene Platte aufkleben und nach Montage mit Akustikplatte belegter Innenrahmen einhängen.




Sortiment

Revisionsklappe								
Art. Nr.	Typ	Farbe	Länge mm	Breite mm	Dicke mm	Gewicht kg	Verpackung	
							ME	VE
909 010	exkl. Platte	Aluminium	300	300	31	2.70	Stück	Stück
909 011	exkl. Platte	Aluminium	400	400	31	4.22	Stück	Stück
909 020	inkl. Platte	Aluminium	600	600	16	4.50	Stück	Stück
909 021	inkl. Platte	Aluminium	600	1200	16	9.00	Stück	Stück





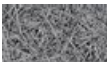

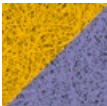
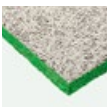
Zuschläge

Zuschläge für Kantenbearbeitung

	Art. Nr.	Code	Bezeichnung	Produkte
	990 058 990 055 990 057	AK-01 AK-011 AK-012	Fase allseitig Fase längsseitig Fase querseitig	UNIAKUSTIK Standard / UNIAKUSTIK SW
	990 059	VK-09	Nute längs + Fase allseitig (K5-N)	UNIAKUSTIK Standard ≥35 mm
	990 060	VK-10	Nute und Falz längs + Fase allseitig (K5-FN)	UNIAKUSTIK Standard ≥35 mm

Weitere Kantenbearbeitungen auf Anfrage.

Zuschläge für Oberflächen und Anstriche

	Art. Nr.	Bezeichnung	Produkte
	990 068	Anstrich 1x weiss (101) gespritzt	Alle Produkte UNIAKUSTIK
	990 072	Anstrich 1x hellgrau (202) gespritzt	Alle Produkte UNIAKUSTIK ausser UNIAKUSTIK SW
	990 073	Anstrich 1x dunkelgrau (208) gespritzt	Alle Produkte UNIAKUSTIK ausser UNIAKUSTIK SW
	990 074	Anstrich 1x schwarz (207) gespritzt	Alle Produkte UNIAKUSTIK ausser UNIAKUSTIK SW
	990 075 1	Anstrich Farbton RAL/NCS gespritzt gemäss Preisgruppe PG1	Alle Produkte UNIAKUSTIK
	990 075 2	Anstrich Farbton RAL/NCS gespritzt gemäss Preisgruppe PG2	
	990 075 3	Anstrich Farbton RAL/NCS gespritzt gemäss Preisgruppe PG3	
	990 075 4	Anstrich Farbton RAL/NCS gespritzt gemäss Preisgruppe PG4	
	990 072	Kanten allseitig gespritzt	UNIAKUSTIK Standard

Zuschläge für Plattenbearbeitung

Art. Nr.	Bezeichnung	Produkte
990 064	Längsschnitt	UNIAKUSTIK Standard / UNIAKUSTIK SW
990 065	Querschnitt	
990 099	Bearbeitungszuschlag für Mengen <50 m ² Kantenbearbeitungen, optionale Oberflächen, Anstriche, Befestigungssysteme sowie Zuschnitte	Alle Produkte UNIAKUSTIK

Zuschläge für Logistik und Transport

Art. Nr.	Bezeichnung	Produkte
990 064	Kommissionierung von Mengen unter einer Verpackungseinheit (Palette)	Alle Produkte UNIAKUSTIK
980 074	Leihpaletten	UNIAKUSTIK SW
980 075	Gutschrift Leihpaletten retour	
980 071	Dietrich Recycling Bag für Baustellenabschnitte	Alle Produkte UNIAKUSTIK
980 080	Ablad mit Mitnahme-Stapler	Alle Produkte UNIAKUSTIK
980 078	Ablad mit Hebebühne (neben Fahrzeug)	Alle Produkte UNIAKUSTIK
980 079	Ablad mit Lastwagenkran	Alle Produkte UNIAKUSTIK
980 083	Transportkostenanteil für Lieferungen unter einem Nettowarenwert von CHF 2'000 oder bei Abruf in nicht vereinbarten Teillieferungen	Alle Produkte UNIAKUSTIK
980 085	Terminlieferung unter 1 kompletten LKW	Alle Produkte UNIAKUSTIK



Moderne Optik und grosser Nutzen. In belebten Innenräumen mit erhöhter Lärmbelastung reduzieren die UNIAKUSTIK-Produkte die Schallreflexion und erhöhen das generelle Wohlbefinden.

Produkt- und Verarbeitungshinweise

Decken- und Wandbekleidungen

Dokumente

Folgende Dokumente sind integrierender Bestandteil der Produkt- und Verarbeitungshinweise:

- Produktdatenblätter
- Leistungserklärungen (DoP)
- Verlegepläne für Decken- und Wandbekleidungen

Die Dokumente zu den jeweiligen Produkten finden Sie im Download-Bereich auf unserer Homepage.

Anwendungsbereich

Für nachträgliche Montage auf Decken und Wänden der folgenden Produkte:

UNIAKUSTIK Standard	UNIAKUSTIK Mehrschicht	UNIAKUSTIK Design		UNIAKUSTIK Baffeln
<ul style="list-style-type: none">– extremefine– superfine– fine– large	<ul style="list-style-type: none">– SW superfine– SW fine	<ul style="list-style-type: none">– Line– Line Design– Tilt Line– Curves– Dots	<ul style="list-style-type: none">– Rhombe– Rhombe Mini– Tiles– Puzzle– V-Line	<ul style="list-style-type: none">– Baffeln

Planung

Auf Basis unseres breiten und tiefen Produktesortiments mit unterschiedlichen Oberflächen, Kantenbearbeitungen, allen RAL- / NCS-Farbtönen, verschiedenen Montagearten sowie Zubehöre haben wir die Möglichkeit, individuelle und auf ihr Objekt optimierte Akustiksysteme und -lösungen für Neubauten und Sanierungen anzubieten. Wir freuen uns auf ihre Kontaktaufnahme und beraten Sie gerne auch vor Ort.

Die Eignung oder Anwendungsbereiche unserer Produkte können je nach Objekt, der Konstruktion, der Raumnutzung sowie weiteren Rahmenbedingungen unterschiedlich sein. Wir empfehlen Ihnen deshalb eine vorgängige Prüfung der Anforderungen u.a. an den Brandschutz, die Ballwurfsicherheit, die Nachhaltigkeit, die Korrosivitätskategorie (z.B. bei Hallenbädern) sowie an die Akustik durch geeignete Fachpersonen für Brandschutz, Nachhaltigkeit, Bauphysik und Akustik oder unsere Dietrich Fachberater.

Alle UNIAKUSTIK Platten sind in die Brandverhaltensgruppe RF 1 eingeteilt (BKZ 6q.3) und können ohne Einschränkungen in allen Nutzungen und Fluchtwegen verwendet werden. UNIAKUSTIK Platten sind zudem bei Minergie Eco innerhalb wie auch ausserhalb der Luftdichtigkeitsschicht mit eco 1 zertifiziert, UNI-AKUSTIK SW Platten sind ausserhalb der Luftdichtigkeitsschicht mit eco 2 zertifiziert.

UNIAKUSTIK Platten sowie Revisionsklappen sind nach DIN 18032-3 und DIN EN 13964 auf Ballwurfsicherheit sowie Stossfestigkeit geprüft und können als Deckenbekleidungen ohne Einschränkungen in allen Sporthallen eingesetzt werden. Bei einer Anwendung als Wandbekleidung in Sporthallen sind unsere Dietrich Fachberater vorgängig zu konsultieren.

Bei einer sichtbaren Einlage oder einer verdeckten, demontablen Montage mit T-Profilen empfehlen eine vorgängige Kontaktaufnahme mit unseren Dietrich Fachberatern.

Oberflächen Anstriche

Bei naturbelassenen Platten sind Differenzen in der Struktur sowie der Farbe innerhalb wie auch zwischen den Oberflächen der Platten normal und ergeben sich aus dem Herstellungsprozess sowie der Verwendung natürlicher Rohstoffe. Bei der Oberfläche Grauzement können innerhalb wie auch zwischen den Platten erhebliche Farbunterschiede auftreten. Bei Grauzement gebunden Platten ohne Anstrich erscheint zudem die Faser auf Grund der seitlich angeschnittenen und damit sichtbaren Holzwolle optisch heller als die Oberfläche. Wünscht der Planer oder die Bauherrschaft eine farblich einheitliche Oberfläche ist in der Ausschreibung ein Farbanstrich zwingend vorzusehen. UNIAKUSTIK Platten sind in den 4 Standardfarben Weiss / Hellgrau / Dunkelgrau / Schwarz sowie allen RAL- und NCS-Farbtönen lieferbar, UNIAKUSTIK SW Platten sind in der Standardfarbe Weiss sowie allen RAL- und NCS-Farbtönen lieferbar. Bei Metallic Farben muss deren Eignung vorgängig mit Dietrich geprüft werden. Das bauseitige Spritzen oder Streichen der Platten wird durch Dietrich nicht empfohlen, da bei unsachgemäßem Farbauftrag die akustische wie auch optische Wirkung beeinträchtigt wird und/oder eine Verzug der Platten möglich ist.

Vorarbeiten	<p>Vor Montagebeginn ist zu prüfen und sicherzustellen, dass der Montagebereich trocken ist und auch während der sowie nach der Montage kein Wasser eindringen kann.</p> <p>In den Wintermonaten ist darauf zu achten dass die Raumtemperatur so begrenzt wird, dass während und nach der Montage kein Kondensat entstehen kann.</p> <p>Um Unebenheiten in der Oberfläche der Platten zu vermeiden, sind grössere Überzähne oder lose Bestandteile des Untergrundes vor der Montage zu entfernen, nicht ebene Untergründe sind auszugleichen.</p> <p>Alle Staub, Nässe, Feuchtigkeit oder Hitze erzeugenden Arbeiten sind vor der Montage auszuführen.</p>
Anlieferung	<p>Die Lieferung erfolgt auf doppelt gestapelten Paletten mit Sattel- oder Anhängerzug, auf Anfrage auch mit Solo-LKW. Für den Entlad ist stets der Kunde verantwortlich. Auf Anfrage können Hebebühne, LKW-Kran oder Mitnahmestapler kostenpflichtig zur Verfügung gestellt werden.</p>
Lagerung	<p>Die Originalverpackung bietet keinen Schutz gegen Witterung. Die Ware muss auf der Baustelle vor Nässe, Feuchtigkeit und Verschmutzung geschützt sowie eben und sachgerecht gelagert werden.</p> <p>Um thermisch- oder feuchtigkeitsbedingte Massänderungen wie Schwinden oder Quellen der Platten zu minimieren, empfehlen wir die Platten unter den späteren klimatischen Bedingungen offen zu lagern (Akklimatisation). Da Holzwolle eine hohe Sorptionsfähigkeit von Feuchtigkeit besitzt, sind kleinere Massänderungen auch nach der Montage möglich. Hierbei handelt es sich um eine normale physikalische Reaktion und keinen Mangel, so dass keine Gewährleistungsansprüche bestehen.</p>
Montage	<p>Für Bearbeitung und Montage der Platten empfehlen wir folgende Werkzeuge:</p> <ul style="list-style-type: none"> - Tisch- oder Handkreissäge mit Führungsschiene und Sägeblatt aus Hartmetall - Bohrmaschine mit Betonbohrer \varnothing 6 mm für Betonschrauben. Die Löcher sollten ohne Schlagfunktion gebohrt werden, da ansonsten die Haftung des Befestigungsmaterials in Beton reduziert wird. Für Holz oder CD-Profile sind die Schrauben selbstschneidend. - Kronenbohrer für runde Ausschnitte - Für Schrauben: Akkuschauber (kein Schlagschauber!) - Teleskopstütze <p>Bei der Montage empfehlen wir das Tragen einer persönlichen Schutzausrüstung PSA gemäss SUVA.</p> <p>Unter thermisch- oder feuchtigkeitsbedingten Einflüssen verzogene Platten sind seitenverkehrt zu lagern. Sollte sich keine Änderung in den Normalzustand ergeben, sollten unsere Verkaufsberater konsultiert und die Platten nicht verarbeitet werden.</p> <p>Die Platten sind gemäss den Verlege- und Bohrplänen auf den vollflächigen, trockenen Untergrund oder auf die Unterkonstruktion zu verlegen und satt zu stossen. Dietrich empfiehlt die Positionen der Schrauben vorgängig auf den Platten zu markieren.</p> <p>Bei einer sichtbaren Einlage oder einer verdeckten, demontablen Montage mit T-Profilen muss oberhalb der Platten genügend freier Hohlraum für die Einlage bzw. Herausnahme der Platten vorhanden sein.</p> <p>Für die Montage von Baffeln, speziellen Montagesystemen oder der Befestigung auf einem anderen Untergrund als Beton, Holz oder CD-Profilen beraten Sie unsere Mitarbeiter gerne.</p> <p>Das Befestigungsmaterial sollte bündig auf der Oberfläche anliegen und nicht in die Deckschicht eingezogen werden. Das geeignete Befestigungsmaterial und die benötigte Länge für eine Montage in Beton, Holz- oder CD-Profile finden Sie im Kapitel Befestigungen sowie auf unserer Webseite.</p> <p>Während und nach der Montage sollten die Platten keiner raschen Bauaustrocknung mittels Kalt- und Warmluftgebläsen oder Luftentfeuchtern mit grosser Leistung ausgesetzt werden.</p> <p>Nach erfolgter Montage sollten die Platten mittels Staubsauger gereinigt werden.</p>
Beratung	<p>Bei Fragen oder Unsicherheiten in Zusammenhang mit unseren Produkten oder deren Verarbeitung sowie Lösungen für objektspezifische Systeme und Anwendungen beraten Sie unsere Mitarbeiter gerne.</p>
Rechtliche Hinweise	<p>Sämtliche Publikationen erfolgen ohne Ausnahme gemäss den Bestimmungen und Einschränkungen in unseren allgemeinen Geschäftsbedingungen (AGB)</p>

Allgemeine Geschäftsbedingungen (AGB)

1. Geltungsbereich	Die nachstehenden Allgemeinen Geschäftsbedingungen (hiernach «AGB») der Dietrich Isol AG (hiernach «Dietrich») sind anwendbar auf alle zwischen Dietrich und ihren Kunden abgeschlossenen Verträge, soweit sie nicht durch schriftliche Vereinbarung abgeändert oder ergänzt werden. Mit Abschluss eines Vertrages mit Dietrich anerkennt der Kunde diese AGB als verbindlich und verzichtet ausdrücklich auf die Geltendmachung allfälliger eigener AGB.
2. Offerten	Ohne andere Angabe erfolgen die Offerten von Dietrich grundsätzlich freibleibend.
3. Publikationen, Informationen, Pläne, Technische Unterlagen	Die technischen Kennwerte, Informationen und Empfehlungen in sämtlichen elektronischen oder gedruckten Publikationen von Dietrich basieren auf dem derzeitigen Entwicklungs- und Wissensstand und können jederzeit angepasst werden. Gültigkeit haben die zum Zeitpunkt des Vertragsabschlusses auf www.dietrich-isol.ch publizierten Versionen. Mündliche oder schriftliche Informationen von Dietrich zu möglichen Anwendungen der Produkte sowie Berechnungen oder Massauszüge erfolgen unverbindlich und müssen durch den Kunden oder von ihm beauftragte Fachpersonen auf ihre Richtigkeit und objektspezifische Eignung überprüft werden. Eine diesbezügliche Haftung ist ausgeschlossen.
4. Bestellungen, Vertragsabschluss, Leistungsumfang	Ein Vertrag zwischen Dietrich und dem Kunden kommt durch beidseitige Unterzeichnung der Vertragsurkunde, mangels einer solchen mit Abgabe der schriftlichen Auftragsbestätigung durch Dietrich und falls auch eine solche fehlt, mit der Lieferung zustande. Wird die Bestellung über einen Händler abgewickelt, wird dieser automatisch Vertragspartner von Dietrich auch wenn er nur die Funktion als Fakturierungs- und Zahlstelle einnimmt und er nicht innerhalb von 24 Stunden nach Zustellung der Auftragsbestätigung schriftlich widerspricht. Abweichungen vom Bestellten gelten als vertragskonform, soweit sie nicht wesentliche Eigenschaften der Lieferungen erheblich beeinträchtigen.
5. Fristen	<p>Die Einhaltung von Fristen, die Dietrich obliegen, setzt die Einhaltung der Vertragspflichten durch den Kunden voraus. Sie verlängern sich angemessen:</p> <ul style="list-style-type: none">– wenn Dietrich Angaben, die sie zur Erfüllung des Vertrages benötigt, nicht rechtzeitig zugehen oder wenn sie der Kunde nachträglich abändert;– wenn Hindernisse auftreten, die Dietrich auch bei Anwendung der gebotenen Sorgfalt nicht abwenden kann, ungeachtet, ob sie bei Dietrich, beim Kunden oder bei einem Dritten entstehen. Solche Hindernisse sind beispielsweise erhebliche Betriebsstörungen, Unfälle, Arbeitskonflikte, verspätete oder fehlerhafte Zulieferung der nötigen Rohmaterialien, Ausschuss werden von wichtigen Werkstücken, behördliche Massnahmen oder Unterlassungen, Naturereignisse und andere Fälle höherer Gewalt. <p>Die Nichteinhaltung der Dietrich obliegenden Fristen berechtigt den Kunden nach vergeblicher Ansetzung einer Nachfrist von 15 Arbeitstagen einzig zum Rücktritt vom Vertrag. Sämtliche weiteren Ansprüche namentlich die Geltendmachung von Schadenersatz werden ausdrücklich wegbedungen.</p> <p>Der Kunde hat die Rechtspflicht, die bestellten Produkte wie vereinbart abzurufen bzw. ab- und entgegen zu nehmen, sofern, sobald und soweit sie ihm vertragsgemäss angeboten werden.</p> <p>Kommt der Kunde dieser Rechtspflicht aus irgendeinem Grund nicht nach, fällt er ohne weiteres sowohl in Gläubiger- als auch in Schuldnerverzug (Art. 91 ff. bzw. Art. 102 ff. OR). Die Gefahr geht mit Eintritt des Verzugs auf den Kunden über.</p> <p>Der Kunde hat Dietrich verschuldensunabhängig für sämtlichen durch den Verzug entstandenen Schaden, insbesondere für Lager- und Transportkosten etc., Ersatz zu leisten. Dietrich kann zusätzlich und ohne Nachfristansetzung nach eigener Wahl auf Erfüllung klagen, auf die Leistung verzichten oder vom Vertrag zurücktreten.</p>
6. Preise	Alle Preise von Dietrich verstehen sich mangels abweichender Angabe und Vereinbarung in CHF exklusive MwSt. gültig für ganze Verpackungseinheiten. Zuschläge für die Kommissionierung von Mengen unter einer Verpackungseinheit (Palette) sowie Zuschläge für die Plattenbearbeitung von Kleinmengen werden gemäss Preisliste zusätzlich verrechnet. Sämtliche Nebenkosten wie Versicherungen, Steuern, Mehrwertsteuer, Abgaben, Zölle, Gebühren für Bewilligungen oder Bescheinigungen etc. gehen zu Lasten des Kunden.
7. Zahlungsbedingungen	Die Zahlungen haben am Domizil von Dietrich zu erfolgen. Sofern zwischen Dietrich und dem Kunden keine speziellen Zahlungsbedingungen vereinbart sind, betragen diese dreissig (30) Tage netto ab Rechnungsstellung. Mit Ablauf der Zahlungsfrist treten automatisch d.h. ohne Mahnung Verzugsfolgen ein und der Kunde schuldet ab diesem Zeitpunkt einen Verzugszins von 8% p.a. Die Geltendmachung von Schadenersatz, die sofortige Einstellung einzelner oder aller Lieferungen und Leistungen von Dietrich an den Kunden und - nach Ablauf einer angemessenen Nachfrist - der Rücktritt von allen oder einzelnen Verträgen mit dem Kunden bleiben ausdrücklich vorbehalten.

8. Verpackung	Die Lieferung erfolgt im Normalfall auf Leihpaletten von Dietrich. Die Originalverpackung bietet keinen Schutz gegen Witterung. Die Ware muss auf der Baustelle vom Kunden geschützt und sachgerecht gelagert werden. Die Verrechnung sowie die Rücknahme respektive Gutschrift einwandfreier Leihpaletten ab Händlerlager oder ab für LKW zugänglichen Orten erfolgen gemäss der Preisliste von Dietrich. Die Bereitstellung der zu retournierenden Paletten ist Sache des Kunden.
9. Lieferung und Ablad	Ab einem Nettowarenwert von CHF 2'000 exkl. MwSt. erfolgt die Lieferung DAP (Incoterms 2020) an mit LKW und Anhänger oder Sattelzug zugängliche Baustellen, Lager oder Bahnstationen. Eingeschlossen ist die normale Abladezeit. Für den Ablad der Ware ist stets der Kunde verantwortlich. Zuschläge für den durch Dietrich vorzunehmenden Ablad (neben Fahrzeug) mit Hebebühne, Lastwagenkran oder weiteren Hilfsmitteln sowie für Terminlieferungen werden gemäss Preisliste verrechnet. Zuschläge für eine Verteilung der Ware per Lastwagenkran, Wartezeiten, Umladen oder Lieferungen in Bergregionen sind in den Preisen nicht inbegriffen und werden dem Kunden gemäss den Bestimmungen und Tarifen der ASTAG zusätzlich verrechnet.
10. Prüfung der Lieferungen und Leistungen, Mängelrüge	Der Kunde hat die Lieferungen von Dietrich sofort nach dem Ablad auf sichtbare Schäden zu überprüfen und solche direkt auf dem zurückgehenden Exemplar des Lieferscheins schriftlich zu rügen. Innert einer Frist von 8 Tagen nach der Lieferung, in jedem Fall aber vor der Weiterverarbeitung oder dem Einbau, hat der Kunde die Waren vollständig zu prüfen und Dietrich allfällige Mängel sofort schriftlich anzuzeigen. Mangels schriftlicher Rüge innerhalb vorgenannter Fristen gelten Lieferung und Produkte als genehmigt.
11. Gewährleistung	<p>Dietrich leistet dafür Gewähr, dass ihre Lieferungen und Leistungen die zugesicherten Eigenschaften aufweisen und frei von Mängeln sind. Dietrich leistet nur dann Gewähr dafür, dass ihre Lieferungen und Leistungen für einen bestimmten Zweck geeignet sind, wenn dies ausdrücklich schriftlich vereinbart ist. Die Gewährleistungsfrist beträgt mangels abweichender schriftlicher Vereinbarung zwei Jahre und beginnt mit dem Lieferdatum. Dietrich erfüllt ihre Gewährleistungspflicht, indem sie nach eigener Wahl defekte Teile kostenlos repariert oder Ersatz frei ab Werk kostenlos zur Verfügung stellt, wobei Reparatur oder Ersatz von mangelhaften Produkten keine Verlängerung und keinen Neubeginn der Gewährleistungsfrist bewirken. Andere und weitergehende Ansprüche sind, soweit gesetzlich zulässig, ausgeschlossen, so namentlich Ansprüche des Kunden auf:</p> <ul style="list-style-type: none"> – Wandelung, Minderung oder Schadenersatz; – Ersatz von Schäden, die durch unsachgemässe Lagerung und Behandlung, mangelnde Sorgfalt, Unfälle, höhere Gewalt, normale Abnutzung oder natürlichen Verschleiss sowie durch Nichteinhaltung resp. Nichtbeachtung der Produkt- und Verarbeitungshinweise von Dietrich oder durch unsachgemässe Arbeit Dritter entstanden sind; – Ersatz von Folgeschäden, Nutzungsausfall und entgangenem Gewinn etc., verursacht durch die Verwendung oder durch Mängel der von Dietrich gelieferten Produkte und erbrachten Leistungen sowie Schäden an nicht von Dietrich gelieferten Materialien sowie von Auswechslungs-, namentlich von Aus- und Wiedereinbaukosten und von Kosten für die Feststellung von Schadensursachen und Expertisen; <p>Die Gewährleistung durch Dietrich setzt voraus, dass der Kunde die vereinbarten Zahlungen vollumfänglich geleistet hat und erlischt:</p> <ul style="list-style-type: none"> – wenn Dietrich ein Mangel nicht innert den vereinbarten Fristen schriftlich mitgeteilt wird; – wenn ausdrückliche Weisungen der Dietrich nicht eingehalten werden oder ohne schriftliche Zustimmung von Dietrich an den von dieser gelieferten Produkten und/oder an den ausgeführten Arbeiten von Dritten Änderungen oder Reparaturen vorgenommen werden.
12. Retouren	Retouren sind nur in Ausnahmefällen und nach vorgängiger schriftlicher Zustimmung durch Dietrich zulässig. Die Bereitstellung der Ware und der Transport erfolgen auf Kosten und Gefahr des Kunden. Eine Prüfung der Ware wird erst bei Wareneingang in Spiez vorgenommen. Es werden nur ganze Verpackungseinheiten in einwandfreiem Zustand zurückgenommen und mit 70% des Nettowarenwertes, abzüglich Kosten für Transport sowie Administration und Lager gutgeschrieben. Eventuelle Kosten für das Sortieren und die Neuverpackung der Ware werden separat verrechnet. Unverkäufliche oder defekte Platten sowie Abschnitte und Baustellenabfälle werden nicht vergütet und auf Kosten des Kunden entsorgt.
13. Haftungsbeschränkung	Die vertragliche und ausservertragliche Haftung von Dietrich beschränkt sich auf durch Absicht oder grobe Fahrlässigkeit verursachte Schäden. Jede vertragliche und ausservertragliche Haftung von Dietrich bei leichter und mittlerer Fahrlässigkeit ist hingegen, soweit gesetzlich zulässig, ausdrücklich ausgeschlossen. Dieser Ausschluss gilt insbesondere für gleich aus welchem Rechtsgrund eingetretene Sach-, Vermögens- und Verzugsschäden sowie für mittelbare, indirekte oder direkte Folgeschäden, für entgangenen Gewinn, Verdienstausfall und nicht realisierte Einsparungen etc. Zudem wird die Haftung von Dietrich für jegliches Verschulden von Hilfspersonen ausdrücklich ausgeschlossen.
14. Anwendbares Recht, Erfüllungsort, Gerichtsstand	Sämtliche Verträge zwischen Dietrich und dem Kunden unterstehen ausschliesslich schweizerischem Recht unter Ausschluss seiner Staatsverträge, namentlich unter Ausschluss des Übereinkommens der Vereinten Nationen über Verträge über den Internationalen Warenkauf (Wiener Kaufrecht) und unter Ausschluss der nicht zwingenden Kollisionsnormen des Bundesgesetzes über das Internationale Privatrecht. Erfüllungsort ist Spiez. Gerichtsstand für sämtliche Streitigkeiten zwischen den Parteien ist Spiez. Dietrich kann den Kunden aber auch an jedem anderen gesetzlichen Gerichtsstand belangen.
15. Datenschutz	Die aktuelle Datenschutzerklärung steht auf der Webseite zur Verfügung, es gilt für Datenbearbeitungen die Datenschutzerklärung in der bei Beginn der Bearbeitung aktuellen Fassung.

dietrich

dämmen
gestalten
schützen

Dietrich Isol AG
Industriestrasse 16
3700 Spiez
T +41 33 655 60 60
info@dietrich-isol.ch
www.dietrich-isol.ch